

ภาคผนวก ง



ผลการวิเคราะห์ทาง
ห้องปฏิบัติการ



C.E.M. TECHNOLOGY (THAILAND) CO., LTD.

บริษัท ซี.อี.เอ็ม เทคโนโลยี (ไทยแลนด์) จำกัด

ห้องปฏิบัติการ : 219/43 หมู่ 12 ถนนเพชรเกษม ตำบลอ้อมน้อย อำเภอกะทู้มบง จังหวัดสมุทรสาคร 74130

Email- cem_report@hotmail.com โทรศัพท์ 02-441-7100-99 Fax 02-441-7176

หมายเลขปฏิบัติการ CEM-68-1719

รายงานผลการทดสอบคุณภาพน้ำ

ชื่อสถานประกอบการ : บริษัท เซ็น เอกซ์ พร็อพเพอร์ตี้ แมเนจเม้นท์ จำกัด
สถานที่ตั้ง : เลขที่ 542 ศูนย์การค้าเซนาฟสท์ ถนนเจริญนคร แขวงคลองตันใต้ เขตคลองสาน กรุงเทพมหานคร 10600

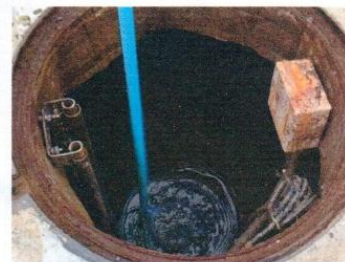
ผลการทดสอบคุณภาพน้ำ

จุดที่ 1 บริเวณบ่อเกรอะของระบบบำบัดน้ำเสียชุดที่ 1
จุดที่ 2 บริเวณส่วนแยกกากของระบบบำบัดน้ำเสียชุดที่ 2
จุดที่ 3 บริเวณบ่อพักน้ำใสของระบบบำบัดน้ำเสียชุดที่ 1
จุดเก็บตัวอย่าง : จุดที่ 4 บริเวณบ่อพักน้ำแรกที่อยู่ก่อนระบบบำบัดน้ำเสียสำเร็จรูปชุดที่ 2
จุดที่ 5 บริเวณบ่อดักขยะและตรวจคุณภาพน้ำทิ้ง
จุดที่ 6 บริเวณสระว่ายน้ำ ส่วนดิน
จุดที่ 7 บริเวณสระว่ายน้ำ ส่วนลึก
สถานที่เก็บตัวอย่าง : ถนนซอยจำเนียรเสริม แขวงบางกะปิ เขตห้วยขวาง กรุงเทพมหานคร
วันที่เก็บตัวอย่าง : 3 กรกฎาคม 2568 วันที่รับตัวอย่าง : 4 กรกฎาคม 2568
วันที่ทดสอบ : 4-15 กรกฎาคม 2568 วันที่ออกรายงาน : 22 กรกฎาคม 2568
เครื่องมือ : Analytical balance "Sartorius" Model BSA Series, Serial No. SWB3139614148, ID No. CI-01-003
DO meter "YSI" Model 5000/5100, Serial No. 18L109487, ID No. WW-15-001
Incubator "Binder" Model KB240, Serial No. 20180000012164, ID No. WW-16-001
Oven "Mettler" Model MEM-1 UF55, Serial No. B219.0142, ID No. WW-05-002
pH meter "Thermo fisher" Model orion versaster pro, Serial No. 12260, ID No. WW-03-001
Distillation unit vepodest "Gerhardt" Model VAP 200, Serial No. 5200 18 0181, ID No. WW-20-001
Turbosog "Gerhardt" Model TUR, Serial No. 6300 18 0137, ID No. WW-21-001
Rotary evaporator "KNF" Model RC600, Serial No. 6.12360309, ID No. WW-17-001

รูปภาพการเก็บ
ตัวอย่าง :



จุดที่ 1 บริเวณบ่อพักน้ำใสของระบบบำบัด
น้ำเสียชุดที่ 1



จุดที่ 2 บริเวณบ่อพักน้ำแรกที่อยู่ก่อนระบบบำบัด
น้ำเสียสำเร็จรูปชุดที่ 2

Kanyen.

ใบรายงานผลการทดสอบรับรองเฉพาะตัวอย่างที่ได้รับการทดสอบเท่านั้น

ห้ามคัดลอกใบรายงานผลการทดสอบแต่เพียงบางส่วน โดยไม่ได้รับอนุญาตจากห้องปฏิบัติการทดสอบเป็นลายลักษณ์อักษร



C.E.M TECHNOLOGY (THAILAND) CO., LTD.

บริษัท ซี.อี.เอ็ม เทคโนโลยี (ไทยแลนด์) จำกัด

ห้องปฏิบัติการ : 219/43 หมู่ 12 ถนนเพชรเกษม ตำบลอ้อมน้อย อำเภอกะทู้มโนรมย์ จังหวัดสมุทรสาคร 74130

Email- cem_report@hotmail.com โทรศัพท์ 02-441-7100-99 Fax 02-441-7176

หมายเลขปฏิบัติการ CEM-68-1719

รูปภาพการเก็บ
ตัวอย่าง (ต่อ)

:



จุดที่ 3 บริเวณบ่อดักขยะและตรวจคุณภาพน้ำทิ้ง



จุดที่ 4 บริเวณสระว่ายน้ำ ส่วนต้น



จุดที่ 5 บริเวณสระว่ายน้ำ ส่วนลึก

Kanyee.

ใบรายงานผลการทดสอบรับรองเฉพาะตัวอย่างที่ได้รับการทดสอบเท่านั้น

ห้ามคัดลอกใบรายงานผลการทดสอบแต่เพียงบางส่วน โดยไม่ได้รับอนุญาตจากห้องปฏิบัติการทดสอบเป็นลายลักษณ์อักษร



C.E.M TECHNOLOGY (THAILAND) CO., LTD.

บริษัท ซี.อี.เอ็ม เทคโนโลยี (ไทยแลนด์) จำกัด

ห้องปฏิบัติการ : 219/43 หมู่ 12 ถนนเพชรเกษม ตำบลอ้อมน้อย อำเภอกะทู้มบะน จังหวัดสมุทรสาคร 74130

Email- cem_report@hotmail.com โทรศัพท์ 02-441-7100-99 Fax 02-441-7176

หมายเลขปฏิบัติการ CEM-68-1719

ผลการทดสอบ

รายการทดสอบ	หน่วย	LOD ⁽¹⁾	LOQ ⁽²⁾	ผลการทดสอบ จุดที่ 1 บริเวณบ่อเกรอะของระบบ บำบัดน้ำเสีย ชุดที่ 1
				3 กรกฎาคม 2568
pH	-	-	-	7.2
Biochemical oxygen demand (BOD)	mg/L	1	2	7
Total suspended solids (TSS)	mg/L	1	2	8
Total dissolved solids (TDS)	mg/L	1	3	434
Sulfide	mg/L	0.3	0.5	ND ⁽⁵⁾
Total kjeldahl nitrogen (TKN)	mg/L	1	2	30
Oil and grease	mg/L	0.5	1.6	ND ⁽⁵⁾
Settleable solids	ml/L	-	0.1	< 0.1
ลักษณะตัวอย่าง				สีเหลืองใส มีตะกอนเล็กน้อย

Kanyee.

ใบรายงานผลการทดสอบรับรองเฉพาะตัวอย่างที่ได้รับการทดสอบเท่านั้น

ห้ามคัดถ่ายใบรายงานผลการทดสอบแต่เพียงบางส่วน โดยไม่ได้รับอนุญาตจากห้องปฏิบัติการทดสอบเป็นลายลักษณ์อักษร



C.E.M TECHNOLOGY (THAILAND) CO., LTD.

บริษัท ซี.อี.เอ็ม เทคโนโลยี (ไทยแลนด์) จำกัด

ห้องปฏิบัติการ : 219/43 หมู่ 12 ถนนเพชรเกษม ตำบลอ้อมน้อย อำเภอกะทู้มบะแน จังหวัดสมุทรสาคร 74130

Email- cem_report@hotmail.com โทรศัพท์ 02-441-7100-99 Fax 02-441-7176

หมายเลขปฏิบัติการ CEM-68-1719

ผลการทดสอบ (ต่อ)

รายการทดสอบ	หน่วย	LOD ⁽¹⁾	LOQ ⁽²⁾	ผลการทดสอบ จุดที่ 2 บริเวณส่วนแยกกากของระบบ บำบัดน้ำเสีย ชุดที่ 2
				3 กรกฎาคม 2568
pH	-	-	-	7.2
BOD	mg/L	1	2	6
TSS	mg/L	1	2	18
TDS	mg/L	1	3	579
Sulfide	mg/L	0.3	0.5	ND ⁽⁵⁾
TKN	mg/L	1	2	24
Oil and grease	mg/L	0.5	1.6	< 1.6
Settleable solids	ml/L	-	0.1	< 0.1
ลักษณะตัวอย่าง				สีเหลือง ใส มีตะกอน

Kanyee.

ใบรายงานผลการทดสอบรับรองเฉพาะตัวอย่างที่ได้รับการทดสอบเท่านั้น

ห้ามคัดถ่ายใบรายงานผลการทดสอบแต่เพียงบางส่วน โดยไม่ได้รับอนุญาตจากห้องปฏิบัติการทดสอบเป็นลายลักษณ์อักษร



C.E.M TECHNOLOGY (THAILAND) CO., LTD.

บริษัท ซี.อี.เอ็ม เทคโนโลยี (ไทยแลนด์) จำกัด

ห้องปฏิบัติการ : 219/43 หมู่ 12 ถนนเพชรเกษม ตำบลอ้อมน้อย อำเภอกะทู้มูบเบง จังหวัดสมุทรสาคร 74130

Email- cem_report@hotmail.com โทรศัพท์ 02-441-7100-99 Fax 02-441-7176

หมายเลขปฏิบัติการ CEM-68-1719

ผลการทดสอบ (ต่อ)

รายการทดสอบ	หน่วย	LOD ⁽¹⁾	LOQ ⁽²⁾	ผลการทดสอบ จุดที่ 3 บริเวณบ่อกักน้ำใส ของระบบบำบัดน้ำเสีย ชุดที่ 1	มาตรฐานน้ำทิ้ง อาคารอยู่อาศัย (อาคารชุด) ประเภท ก ⁽³⁾
				3 กรกฎาคม 2568	
pH	-	-	-	7.6	5.5-9.0
BOD	mg/L	1	2	10	≤ 20
TSS	mg/L	1	2	25	≤ 30
TDS	mg/L	1	3	625	≤ 1,000
Sulfide	mg/L	0.3	0.5	ND ⁽⁵⁾	≤ 1.0
TKN	mg/L	1	2	19	≤ 35
Oil and grease	mg/L	0.5	1.6	ND ⁽⁵⁾	≤ 20
Settleable solids	ml/L	-	0.1	< 0.1	-
ลักษณะตัวอย่าง				สีเหลือง ใส มีตะกอน	

Kanyee.

ใบรายงานผลการทดสอบรับรองเฉพาะตัวอย่างที่ได้รับการทดสอบเท่านั้น

ห้ามคัดลอกใบรายงานผลการทดสอบแต่เพียงบางส่วน โดยไม่ได้รับอนุญาตจากห้องปฏิบัติการทดสอบเป็นลายลักษณ์อักษร



C.E.M TECHNOLOGY (THAILAND) CO., LTD.

บริษัท ซี.อี.เอ็ม เทคโนโลยี (ไทยแลนด์) จำกัด

ห้องปฏิบัติการ : 219/43 หมู่ 12 ถนนเพชรเกษม ตำบลอ้อมน้อย อำเภอกะทู้ม้วน จังหวัดสมุทรสาคร 74130

Email- cem_report@hotmail.com โทรศัพท์ 02-441-7100-99 Fax 02-441-7176

หมายเลขปฏิบัติการ CEM-68-1719

ผลการทดสอบ (ต่อ)

รายการทดสอบ	หน่วย	LOD ⁽¹⁾	LOQ ⁽²⁾	ผลการทดสอบ จุดที่ 4 บริเวณบ่อกักน้ำแรกที่อยู่ จากระบบบำบัดน้ำเสียสำเร็จรูป จุดที่ 2	มาตรฐานน้ำทิ้ง อาคารอยู่อาศัย (อาคารชุด) ประเภท ก ⁽³⁾
				3 กรกฎาคม 2568	
pH	-	-	-	7.3	5.5-9.0
BOD	mg/L	1	2	6	≤ 20
TSS	mg/L	1	2	10	≤ 30
TDS	mg/L	1	3	450	≤ 1,000
Sulfide	mg/L	0.3	0.5	ND ⁽⁵⁾	≤ 1.0
TKN	mg/L	1	2	15	≤ 35
Oil and grease	mg/L	0.5	1.6	< 1.6	≤ 20
Settleable solids	ml/L	-	0.1	< 0.1	-
ลักษณะตัวอย่าง				สีเหลืองใส มีตะกอน	

Kanyee.

ใบรายงานผลการทดสอบรับรองเฉพาะตัวอย่างที่ได้รับการทดสอบเท่านั้น

ห้ามคัดลอกใบรายงานผลการทดสอบแต่เพียงบางส่วน โดยไม่ได้รับอนุญาตจากห้องปฏิบัติการทดสอบเป็นลายลักษณ์อักษร

6/9



C.E.M TECHNOLOGY (THAILAND) CO., LTD.

บริษัท ซี.อี.เอ็ม เทคโนโลยี (ไทยแลนด์) จำกัด

ห้องปฏิบัติการ : 219/43 หมู่ 12 ถนนเพชรเกษม ตำบลอ้อมน้อย อำเภอกระทุ่มแบน จังหวัดสมุทรสาคร 74130

Email- cem_report@hotmail.com โทรศัพท์ 02-441-7100-99 Fax 02-441-7176

หมายเลขปฏิบัติการ CEM-68-1719

ผลการทดสอบ (ต่อ)

รายการทดสอบ	หน่วย	LOD ⁽¹⁾	LOQ ⁽²⁾	ผลการทดสอบ จุดที่ 5 บริเวณบ่อคักขยะ และตรวจคุณภาพน้ำทิ้ง	มาตรฐานน้ำทิ้ง อาคารอยู่อาศัย (อาคารชุด) ประเภท ก ⁽³⁾
				3 กรกฎาคม 2568	
pH	-	-	-	7.4	5.5-9.0
BOD	mg/L	1	2	10	≤ 20
TSS	mg/L	1	2	14	≤ 30
TDS	mg/L	1	3	626	≤ 1,000
Sulfide	mg/L	0.3	0.5	ND ⁽⁵⁾	≤ 1.0
TKN	mg/L	1	2	9	≤ 35
Oil and grease	mg/L	0.5	1.6	< 1.6	≤ 20
Settleable solids	ml/L	-	0.1	< 0.1	-
ลักษณะตัวอย่าง				สีเหลือง ไส มีตะกอน	

Kanyee.

ใบรายงานผลการทดสอบรับรองเฉพาะตัวอย่างที่ได้รับการทดสอบเท่านั้น

ห้ามคัดถ่ายใบรายงานผลการทดสอบแต่เพียงบางส่วน โดยไม่ได้รับอนุญาตจากห้องปฏิบัติการทดสอบเป็นลายลักษณ์อักษร

7/9



C.E.M TECHNOLOGY (THAILAND) CO., LTD.

บริษัท ซี.อี.เอ็ม เทคโนโลยี (ไทยแลนด์) จำกัด

ห้องปฏิบัติการ : 219/43 หมู่ 12 ถนนเพชรเกษม ตำบลอ้อมน้อย อำเภอกะทู้มโนรมย์ จังหวัดสมุทรสาคร 74130

Email- cem_report@hotmail.com โทรศัพท์ 02-441-7100-99 Fax 02-441-7176

หมายเลขปฏิบัติการ CEM-68-1719

ผลการทดสอบ (ต่อ)

รายการทดสอบ	หน่วย	LOD ⁽¹⁾	LOQ ⁽²⁾	ผลการทดสอบ	มาตรฐาน คุณภาพน้ำ สระว่ายน้ำ ⁽⁴⁾
				จุดที่ 6 บริเวณสระว่ายน้ำ ส่วนดิน 3 กรกฎาคม 2568	
Total coliform bacteria (TCB)	MPN/100 mL	1.1	-	ND ⁽⁵⁾	≤ 10
Fecal coliform bacteria (FCB)	MPN/100 mL	1.1	-	ND ⁽⁵⁾	ไม่พบ
ลักษณะตัวอย่าง				ไม่มีสี สี ไม่มีตะกอน	

รายการทดสอบ	หน่วย	LOD ⁽¹⁾	LOQ ⁽²⁾	ผลการทดสอบ	มาตรฐาน
				จุดที่ 7 บริเวณสระว่ายน้ำ ส่วนลึก	คุณภาพน้ำ
				3 กรกฎาคม 2568	สระว่ายน้ำ ⁽⁴⁾
TCB	MPN/100 mL	1.1	-	ND ⁽⁵⁾	≤ 10
FCB	MPN/100 mL	1.1	-	ND ⁽⁵⁾	ไม่พบ
ลักษณะตัวอย่าง				ไม่มีสี สี ไม่มีตะกอน	
วิธีทดสอบ :	<div>1. pH : Standard method for the examination of water and wastewater, APHA, AWWA, WEF 24th ed., 2023, Part 4500-H⁺ B</div> <div>2. BOD : Standard method for the examination of water and wastewater, APHA, AWWA, WEF 24th ed., 2023, Part 5210 B</div> <div>3. TSS : Standard method for the examination of water and wastewater, APHA, AWWA, WEF 24th ed., 2023, Part 2540 D</div> <div>4. TDS : Standard method for the examination of water and wastewater, APHA, AWWA, WEF 24th ed., 2023, Part 2540 C</div> <div>5. Sulfide : Standard method for the examination of water and wastewater, APHA, AWWA, WEF 24th ed., 2023, Part 4500-S²⁻ F</div> <div>6. TKN : Standard method for the examination of water and wastewater, APHA, AWWA, WEF 24th ed., 2023, Part 4500-N_{org} B</div> <div>7. Oil and grease : Standard method for the examination of water and wastewater, APHA, AWWA, WEF 24th ed., 2023, Part 5520 B</div> <div>8. Settleable solids : Standard method for the examination of water and wastewater, APHA, AWWA, WEF 24th ed., 2023, Part 2540 F</div> <div>9. TCB : Standard method for the examination of water and wastewater, APHA, AWWA, WEF 24th ed., 2023, Part 9221 B</div> <div>10. FCB : Standard method for the examination of water and wastewater, APHA, AWWA, WEF 24th ed., 2023, Part 9221 B, 9221 E</div>				

ใบรายงานผลการทดสอบรับรองเฉพาะตัวอย่างที่ได้รับการทดสอบเท่านั้น

ห้ามคัดลอกใบรายงานผลการทดสอบแต่เพียงบางส่วน โดยไม่ได้รับอนุญาตจากห้องปฏิบัติการทดสอบเป็นลายลักษณ์อักษร



C.E.M TECHNOLOGY (THAILAND) CO., LTD.

บริษัท ซี.อี.เอ็ม เทคโนโลยี (ไทยแลนด์) จำกัด

ห้องปฏิบัติการ : 219/43 หมู่ 12 ถนนเพชรเกษม ตำบลอ้อมน้อย อำเภอกระทุ่มแบน จังหวัดสมุทรสาคร 74130

Email- cem_report@hotmail.com โทรศัพท์ 02-441-7100-99 Fax 02-441-7176

หมายเลขปฏิบัติการ CEM-68-1719

- หมายเหตุ**
- (1) = Limit of detection (ขีดจำกัดต่ำสุดของวิธีทดสอบ)
 - (2) = Limit of quantitation (ปริมาณต่ำสุดที่สามารถตรวจหาค่าได้ในเชิงปริมาณ)
 - (3) = ประกาศกระทรวงทรัพยากรธรรมชาติและสิ่งแวดล้อม เรื่อง กำหนดมาตรฐานควบคุมการระบายน้ำทิ้งจากอาคารบางประเภทและบางขนาด พ.ศ. 2567.
 - (4) = คำแนะนำของคณะกรรมการสาธารณสุข ฉบับที่ 1/2550 เรื่อง การควบคุมการประกอบกิจการสระว่ายน้ำ หรือกิจการอื่นๆ ในทำนองเดียวกัน
 - (5) = Not detectable (ไม่สามารถตรวจวัดได้ ; ค่าที่ได้น้อยกว่า LOD)

Kanyee.

(นางสาวกัญญาวีร์ พี่ขาว)

ผู้รายงาน

Rattanaorn

(นางสาวรัตนารณ์ รัตนศรีสุข)

ผู้ทบทวน

CEM

C.E.M TECHNOLOGY (THAILAND) CO.,LTD.
บริษัท ซี.อี.เอ็ม เทคโนโลยี (ไทยแลนด์) จำกัด

P. Poru

(ดร.แพทยไทย ภูคิส ภาณุภักดิ์นันท์)

ผู้อนุมัติ

หมายเหตุ 2 : ผู้เก็บตัวอย่าง นายเจษฎาภรณ์ ภูมิ

ใบรายงานผลการทดสอบรับรองเฉพาะตัวอย่างที่ได้รับการทดสอบเท่านั้น

ห้ามคัดถ่ายใบรายงานผลการทดสอบแต่เพียงบางส่วน โดยไม่ได้รับอนุญาตจากห้องปฏิบัติการทดสอบเป็นลายลักษณ์อักษร



C.E.M TECHNOLOGY (THAILAND) CO., LTD.

บริษัท ซี.อี.เอ็ม เทคโนโลยี (ไทยแลนด์) จำกัด

ห้องปฏิบัติการ : 219/43 หมู่ 12 ถนนเพชรเกษม ตำบลอ้อมน้อย อำเภอกะทู้เมือง จังหวัดสมุทรสาคร 74130

Email- cem_report@hotmail.com โทรศัพท์ 02-441-7100-99 Fax 02-441-7176

หมายเลขปฏิบัติการ CEM-68-2099

รายงานผลการทดสอบคุณภาพน้ำ

ชื่อสถานประกอบการ : บริษัท เซ็น เอกซ์ พร็อพเพอร์ตี้ แมเนจเม้นท์ จำกัด
สถานที่ตั้ง : เลขที่ 542 ศูนย์การค้าเซ็นเฟสท์ ถนนเจริญนคร แขวงคลองตันใต้ เขตคลองสาน กรุงเทพมหานคร 10600

ผลการทดสอบคุณภาพน้ำ

จุดเก็บตัวอย่าง : จุดที่ 1 บริเวณบ่อเกรอะของระบบบำบัดน้ำเสียชุดที่ 1
จุดที่ 2 บริเวณส่วนแยกกากของระบบบำบัดน้ำเสียชุดที่ 2
จุดที่ 3 บริเวณบ่อพักน้ำใสของระบบบำบัดน้ำเสียชุดที่ 1
จุดที่ 4 บริเวณบ่อพักน้ำแรกที่อยู่ก่อนระบบบำบัดน้ำเสียสำเร็จรูปชุดที่ 2
จุดที่ 5 บริเวณบ่อดักขยะและตรวจคุณภาพน้ำทิ้ง
จุดที่ 6 บริเวณสระว่ายน้ำ ส่วนคั่น
จุดที่ 7 บริเวณสระว่ายน้ำ ส่วนลึก

สถานที่เก็บตัวอย่าง : โครงการ นิช โม โน พระราม 9 เฟส 1
ถนนซอยจำเนียรเสริม แขวงบางกะปิ เขตห้วยขวาง กรุงเทพมหานคร

วันที่เก็บตัวอย่าง : 7 สิงหาคม 2568 วันที่รับตัวอย่าง : 8 สิงหาคม 2568
วันที่ทดสอบ : 8-19 สิงหาคม 2568 วันที่ออกรายงาน : 26 สิงหาคม 2568

เครื่องมือ : Analytical balance "Sartorius" Model BSA Series, Serial No. SWB3139614148, ID No. CI-01-003
DO meter "YSI" Model 5000/5100, Serial No. 18L109487, ID No. WW-15-001
Incubator "Binder" Model KB240, Serial No. 20180000012164, ID No. WW-16-001
Oven "Mettler" Model MEM-1 UF55, Serial No. B219.0142, ID No. WW-05-002
pH meter "Thermo fisher" Model orion versaster pro, Serial No. 12260, ID No. WW-03-001
Distillation unit vepodest "Gerhardt" Model VAP 200, Serial No. 5200 18 0181, ID No. WW-20-001
Turbosog "Gerhardt" Model TUR, Serial No. 6300 18 0137, ID No. WW-21-001
Rotary evaporator "KNF" Model RC600, Serial No. 6.12360309, ID No. WW-17-001

รูปภาพการเก็บ
ตัวอย่าง :



จุดที่ 1 บริเวณบ่อเกรอะของระบบบำบัดน้ำเสีย



จุดที่ 2 บริเวณส่วนแยกกากของระบบบำบัดน้ำเสีย

Kanyen.

ใบรายงานผลการทดสอบรับรองเฉพาะตัวอย่างที่ได้รับการทดสอบเท่านั้น

ห้ามคัดลอกใบรายงานผลการทดสอบแต่เพียงบางส่วน โดยไม่ได้รับอนุญาตจากห้องปฏิบัติการทดสอบเป็นลายลักษณ์อักษร



C.E.M TECHNOLOGY (THAILAND) CO., LTD.

บริษัท ซี.อี.เอ็ม เทคโนโลยี (ไทยแลนด์) จำกัด

ห้องปฏิบัติการ : 219/43 หมู่ 12 ถนนเพชรเกษม ตำบลอ้อมน้อย อำเภอกะทู้มูบง จังหวัดสมุทรสาคร 74130

Email- cem_report@hotmail.com โทรศัพท์ 02-441-7100-99 Fax 02-441-7176

หมายเลขปฏิบัติการ CEM-68-2099

รูปภาพการเก็บ
ตัวอย่าง (ต่อ)



จุดที่ 3 บริเวณบ่อพักน้ำใสของระบบบำบัด
น้ำเสียชุดที่ 1



จุดที่ 4 บริเวณบ่อพักน้ำแรกที่ออกจากระบบบำบัด
น้ำเสียสำเร็จรูปชุดที่ 2



จุดที่ 5 บริเวณบ่อดักขยะและตรวจคุณภาพน้ำทั้ง



จุดที่ 6 บริเวณสรวายน้ำ ส่วนต้น



จุดที่ 7 บริเวณสรวายน้ำ ส่วนลึก

Kanyee.

ใบรายงานผลการทดสอบรับรองเฉพาะตัวอย่างที่ได้รับการทดสอบเท่านั้น

ห้ามคัดถ่ายใบรายงานผลการทดสอบแต่เพียงบางส่วน โดยไม่ได้รับอนุญาตจากห้องปฏิบัติการทดสอบเป็นลายลักษณ์อักษร



C.E.M TECHNOLOGY (THAILAND) CO., LTD.

บริษัท ซี.อี.เอ็ม เทคโนโลยี (ไทยแลนด์) จำกัด

ห้องปฏิบัติการ : 219/43 หมู่ 12 ถนนเพชรเกษม ตำบลอ้อมน้อย อำเภอกะทู้มูบง จังหวัดสมุทรสาคร 74130

Email- cem_report@hotmail.com โทรศัพท์ 02-441-7100-99 Fax 02-441-7176

หมายเลขปฏิบัติการ CEM-68-2099

ผลการทดสอบ

รายการทดสอบ	หน่วย	LOD ⁽¹⁾	LOQ ⁽²⁾	ผลการทดสอบ จุดที่ 1 บริเวณบ่อเกรอะของระบบ บำบัดน้ำเสีย
				7 สิงหาคม 2568
pH	-	-	-	7.5
Biochemical oxygen demand (BOD)	mg/L	1	2	16
Total suspended solids (TSS)	mg/L	1	2	35
Total dissolved solids (TDS)	mg/L	1	3	833
Sulfide	mg/L	0.3	0.5	ND ⁽⁵⁾
Total kjeldahl nitrogen (TKN)	mg/L	1	2	33
Oil and grease	mg/L	0.5	1.6	< 1.6
Settleable solids	ml/L	-	0.1	< 0.1
ลักษณะตัวอย่าง				สีเหลือง ขุ่น มีตะกอน

ใบรายงานผลการทดสอบรับรองเฉพาะตัวอย่างที่ได้รับการทดสอบเท่านั้น

ห้ามคัดถ่ายใบรายงานผลการทดสอบแต่เพียงบางส่วน โดยไม่ได้รับอนุญาตจากห้องปฏิบัติการทดสอบเป็นลายลักษณ์อักษร

Kanyee.



C.E.M TECHNOLOGY (THAILAND) CO., LTD.

บริษัท ซี.อี.เอ็ม เทคโนโลยี (ไทยแลนด์) จำกัด

ห้องปฏิบัติการ : 219/43 หมู่ 12 ถนนเพชรเกษม ตำบลอ้อมน้อย อำเภอกะทู้เมือง จังหวัดสมุทรสาคร 74130

Email- cem_report@hotmail.com โทรศัพท์ 02-441-7100-99 Fax 02-441-7176

หมายเลขปฏิบัติการ CEM-68-2099

ผลการทดสอบ (ต่อ)

รายการทดสอบ	หน่วย	LOD ⁽¹⁾	LOQ ⁽²⁾	ผลการทดสอบ
				จุดที่ 2 บริเวณส่วนแยกกากของระบบ บำบัดน้ำเสีย 7 สิงหาคม 2568
pH	-	-	-	6.7
Biochemical oxygen demand (BOD)	mg/L	1	2	19
Total suspended solids (TSS)	mg/L	1	2	71
Total dissolved solids (TDS)	mg/L	1	3	425
Sulfide	mg/L	0.3	0.5	ND ⁽⁵⁾
Total kjeldahl nitrogen (TKN)	mg/L	1	2	29
Oil and grease	mg/L	0.5	1.6	2.8
Settleable solids	ml/L	-	0.1	0.2
ลักษณะตัวอย่าง				สีเหลือง ขุ่น มีตะกอน

ใบรายงานผลการทดสอบรับรองเฉพาะตัวอย่างที่ได้รับการทดสอบเท่านั้น

ห้ามคัดถ่ายใบรายงานผลการทดสอบแต่เพียงบางส่วน โดยไม่ได้รับอนุญาตจากห้องปฏิบัติการทดสอบเป็นลายลักษณ์อักษร

Kanyee



C.E.M TECHNOLOGY (THAILAND) CO., LTD.

บริษัท ซี.อี.เอ็ม เทคโนโลยี (ไทยแลนด์) จำกัด

ห้องปฏิบัติการ : 219/43 หมู่ 12 ถนนเพชรเกษม ตำบลอ้อมน้อย อำเภอกะทู้มบง จังหวัดสมุทรสาคร 74130

Email- cem_report@hotmail.com โทรศัพท์ 02-441-7100-99 Fax 02-441-7176

หมายเลขปฏิบัติการ CEM-68-2099

ผลการทดสอบ (ต่อ)

รายการทดสอบ	หน่วย	LOD ⁽¹⁾	LOQ ⁽²⁾	ผลการทดสอบ จุดที่ 3 บริเวณบ่อพักน้ำใส ของระบบบำบัดน้ำเสีย ชุดที่ 1	มาตรฐานน้ำทิ้ง อาคารอยู่อาศัย (อาคารชุด) ประเภท ก ⁽³⁾
				7 สิงหาคม 2568	
pH	-	-	-	6.7	5.5-9.0
Biochemical oxygen demand (BOD)	mg/L	1	2	9	≤ 20
Total suspended solids (TSS)	mg/L	1	2	37	≤ 30
Total dissolved solids (TDS)	mg/L	1	3	438	≤ 1,000
Sulfide	mg/L	0.3	0.5	ND ⁽⁵⁾	≤ 1.0
Total kjeldahl nitrogen (TKN)	mg/L	1	2	17	≤ 35
Oil and grease	mg/L	0.5	1.6	< 1.6	≤ 20
Settleable solids	ml/L	-	0.1	0.1	-
ลักษณะตัวอย่าง				สีเหลือง ขุ่นเล็กน้อย มีตะกอน	

ใบรายงานผลการทดสอบรับรองเฉพาะตัวอย่างที่ได้รับการทดสอบเท่านั้น

ห้ามคัดลอกใบรายงานผลการทดสอบแต่เพียงบางส่วน โดยไม่ได้รับอนุญาตจากห้องปฏิบัติการทดสอบเป็นลายลักษณ์อักษร

Kanyen.



C.E.M TECHNOLOGY (THAILAND) CO., LTD.

บริษัท ซี.อี.เอ็ม เทคโนโลยี (ไทยแลนด์) จำกัด

ห้องปฏิบัติการ : 219/43 หมู่ 12 ถนนเพชรเกษม ตำบลอ้อมน้อย อำเภอกะทู้มโนรมย์ จังหวัดสมุทรสาคร 74130

Email- cem_report@hotmail.com โทรศัพท์ 02-441-7100-99 Fax 02-441-7176

หมายเลขปฏิบัติการ CEM-68-2099

ผลการทดสอบ (ต่อ)

รายการทดสอบ	หน่วย	LOD ⁽¹⁾	LOQ ⁽²⁾	ผลการทดสอบ จุดที่ 4 บริเวณบ่อกักน้ำแรกที่อยู่ จากระบบบำบัดน้ำเสียสำเร็จรูป ชุดที่ 2	มาตรฐานน้ำทิ้ง อาคารอยู่อาศัย (อาคารชุด) ประเภท ก ⁽³⁾
				7 สิงหาคม 2568	
pH	-	-	-	7.2	5.5-9.0
Biochemical oxygen demand (BOD)	mg/L	1	2	7	≤ 20
Total suspended solids (TSS)	mg/L	1	2	7	≤ 30
Total dissolved solids (TDS)	mg/L	1	3	480	≤ 1,000
Sulfide	mg/L	0.3	0.5	ND ⁽⁵⁾	≤ 1.0
Total kjeldahl nitrogen (TKN)	mg/L	1	2	12	≤ 35
Oil and grease	mg/L	0.5	1.6	< 1.6	≤ 20
Settleable solids	ml/L	-	0.1	< 0.1	-
ลักษณะตัวอย่าง				สีเหลืองใส มีตะกอนเล็กน้อย	

ใบรายงานผลการทดสอบรับรองเฉพาะตัวอย่างที่ได้รับการทดสอบเท่านั้น

ห้ามคัดลอกใบรายงานผลการทดสอบแต่เพียงบางส่วน โดยไม่ได้รับอนุญาตจากห้องปฏิบัติการทดสอบเป็นลายลักษณ์อักษร

Kanyee.



C.E.M TECHNOLOGY (THAILAND) CO., LTD.

บริษัท ซี.อี.เอ็ม เทคโนโลยี (ไทยแลนด์) จำกัด

ห้องปฏิบัติการ : 219/43 หมู่ 12 ถนนเพชรเกษม ตำบลอ้อมน้อย อำเภอกะทู้มโนรมย์ จังหวัดสมุทรสาคร 74130

Email- cem_report@hotmail.com โทรศัพท์ 02-441-7100-99 Fax 02-441-7176

หมายเลขปฏิบัติการ CEM-68-2099

ผลการทดสอบ (ต่อ)

รายการทดสอบ	หน่วย	LOD ⁽¹⁾	LOQ ⁽²⁾	ผลการทดสอบ จุดที่ 5 บริเวณบ่อคักขยะ และตรวจคุณภาพน้ำทิ้ง	มาตรฐานน้ำทิ้ง อาคารอยู่อาศัย (อาคารชุด) ประเภท ก ⁽³⁾
				7 สิงหาคม 2568	
pH	-	-	-	7.4	5.5-9.0
Biochemical oxygen demand (BOD)	mg/L	1	2	11	≤ 20
Total suspended solids (TSS)	mg/L	1	2	19	≤ 30
Total dissolved solids (TDS)	mg/L	1	3	456	≤ 1,000
Sulfide	mg/L	0.3	0.5	ND ⁽⁵⁾	≤ 1.0
Total kjeldahl nitrogen (TKN)	mg/L	1	2	10	≤ 35
Oil and grease	mg/L	0.5	1.6	< 1.6	≤ 20
Settleable solids	ml/L	-	0.1	< 0.1	-
ลักษณะตัวอย่าง				สีเหลืองใส มีตะกอน	

ใบรายงานผลการทดสอบรับรองเฉพาะตัวอย่างที่ได้รับการทดสอบเท่านั้น

ห้ามคัดลอกใบรายงานผลการทดสอบแต่เพียงบางส่วน โดยไม่ได้รับอนุญาตจากห้องปฏิบัติการทดสอบเป็นลายลักษณ์อักษร

Kanyen.



C.E.M TECHNOLOGY (THAILAND) CO., LTD.

บริษัท ซี.อี.เอ็ม เทคโนโลยี (ไทยแลนด์) จำกัด

ห้องปฏิบัติการ : 219/43 หมู่ 12 ถนนเพชรเกษม ตำบลอ้อมน้อย อำเภอรามราช จังหวัดสุพรรณบุรี 74130

Email- cem_report@hotmail.com โทรศัพท์ 02-441-7100-99 Fax 02-441-7176

หมายเลขปฏิบัติการ CEM-68-2099

ผลการทดสอบ (ต่อ)

รายการทดสอบ	หน่วย	LOD ⁽¹⁾	LOQ ⁽²⁾	ผลการทดสอบ	มาตรฐาน คุณภาพน้ำ สระว่ายน้ำ ⁽⁴⁾
				จุดที่ 6 บริเวณสระว่ายน้ำ ส่วนดิน 7 สิงหาคม 2568	
Total coliform bacteria (TCB)	MPN/100 mL	1.1	-	ND ⁽⁵⁾	≤ 10
Fecal coliform bacteria (FCB)	MPN/100 mL	1.1	-	ND ⁽⁵⁾	ไม่พบ
ลักษณะตัวอย่าง				ไม่มีสี ใส ไม่มีตะกอน	

รายการทดสอบ	หน่วย	LOD ⁽¹⁾	LOQ ⁽²⁾	ผลการทดสอบ	มาตรฐาน คุณภาพน้ำ สระว่ายน้ำ ⁽⁴⁾
				จุดที่ 7 บริเวณสระว่ายน้ำ ส่วนลึก 7 สิงหาคม 2568	
Total coliform bacteria (TCB)	MPN/100 mL	1.1	-	3.3×10	≤ 10
Fecal coliform bacteria (FCB)	MPN/100 mL	1.1	-	3.3×10	ไม่พบ
ลักษณะตัวอย่าง				ไม่มีสี ใส ไม่มีตะกอน	

วิธีทดสอบ :	<ol style="list-style-type: none"> 1. pH : Standard method for the examination of water and wastewater, APHA, AWWA, WEF 24th ed., 2023, Part 4500-H⁺ B 2. Biochemical oxygen demand (BOD) : Standard method for the examination of water and wastewater, APHA, AWWA, WEF 24th ed., 2023, Part 5210 B 3. Total suspended solids (TSS) : Standard method for the examination of water and wastewater, APHA, AWWA, WEF 24th ed., 2023, Part 2540 D 4. Total dissolved solids (TDS) : Standard method for the examination of water and wastewater, APHA, AWWA, WEF 24th ed., 2023, Part 2540 C 5. Sulfide : Standard method for the examination of water and wastewater, APHA, AWWA, WEF 24th ed., 2023, Part 4500-S²⁻ F 6. Total kjeldahl nitrogen (TKN) : Standard method for the examination of water and wastewater, APHA, AWWA, WEF 24th ed., 2023, Part 4500-N_{org} B 7. Oil and grease : Standard method for the examination of water and wastewater, APHA, AWWA, WEF 24th ed., 2023, Part 5520 B 8. Settleable solids : Standard method for the examination of water and wastewater, APHA, AWWA, WEF 24th ed., 2023, Part 2540 F 9. Total coliform bacteria (TCB) : Standard method for the examination of water and wastewater, APHA, AWWA, WEF 24th ed., 2023, Part 9221 B 10. Fecal coliform bacteria (FCB) : Standard method for the examination of water and wastewater, APHA, AWWA, WEF 24th ed., 2023, Part 9221 B, 9221 E
-------------	--

ใบรายงานผลการทดสอบรับรองเฉพาะตัวอย่างที่ได้รับการทดสอบเท่านั้น

ห้ามคัดถ่ายใบรายงานผลการทดสอบแต่เพียงบางส่วน โดยไม่ได้รับอนุญาตจากห้องปฏิบัติการทดสอบเป็นลายลักษณ์อักษร

Kanyee.



C.E.M TECHNOLOGY (THAILAND) CO., LTD.

บริษัท ซี.อี.เอ็ม เทคโนโลยี (ไทยแลนด์) จำกัด

ห้องปฏิบัติการ : 219/43 หมู่ 12 ถนนเพชรเกษม ตำบลอ้อมน้อย อำเภอกะทู้เม่น จังหวัดสมุทรสาคร 74130

Email- cem_report@hotmail.com โทรศัพท์ 02-441-7100-99 Fax 02-441-7176

หมายเลขปฏิบัติการ CEM-68-2099

- หมายเหตุ**
- (1) = Limit of detection (ขีดจำกัดต่ำสุดของวิธีทดสอบ)
 - (2) = Limit of quantitation (ปริมาณต่ำสุดที่สามารถตรวจหาค่าได้ในเชิงปริมาณ)
 - (3) = ประกาศกระทรวงทรัพยากรธรรมชาติและสิ่งแวดล้อม เรื่อง กำหนดมาตรฐานควบคุมการระบายน้ำทิ้งจากอาคารบางประเภทและบางขนาด พ.ศ. 2567
 - (4) = คำแนะนำของคณะกรรมการสาธารณสุข ฉบับที่ 1/2550 เรื่อง การควบคุมการประกอบกิจการสระว่ายน้ำ หรือกิจการอื่นๆ ในทำนองเดียวกัน
 - (5) = Not detectable (ไม่สามารถตรวจวัดได้ ; ค่าที่ได้น้อยกว่า LOD)

Kanyee.
(นางสาวกัญญาวีร์ พ้าขาว)
ผู้รายงาน

Rattanaorn
(นางสาวรัตนภรณ์ รัตนศรีสุข)
ผู้ทบทวน



C.E.M TECHNOLOGY (THAILAND) CO.,LTD.
บริษัท ซี.อี.เอ็ม เทคโนโลยี (ไทยแลนด์) จำกัด

P. P.
(ดร.แพทย์ไทย ภูติศ ภาณุภักดิ์นันท์)
ผู้อนุมัติ

หมายเหตุ 2 : ผู้เก็บตัวอย่าง นายเจษฎาภรณ์ ภูมิ

ใบรายงานผลการทดสอบรับรองเฉพาะตัวอย่างที่ได้รับการทดสอบเท่านั้น

ห้ามคัดถ่ายใบรายงานผลการทดสอบแต่เพียงบางส่วน โดยไม่ได้รับอนุญาตจากห้องปฏิบัติการทดสอบเป็นลายลักษณ์อักษร



C.E.M TECHNOLOGY (THAILAND) CO., LTD.

บริษัท ซี.อี.เอ็ม เทคโนโลยี (ไทยแลนด์) จำกัด

ห้องปฏิบัติการ : 219/43 หมู่ 12 ถนนพชรเกษม ตำบลอ้อมน้อย อำเภอกะทู้ม้วน จังหวัดสมุทรสาคร 74130

Email- cem_report@hotmail.com โทรศัพท์ 02-441-7100-99 Fax 02-441-7176

หมายเลขปฏิบัติการ CEM-68-2319

รายงานผลการทดสอบคุณภาพน้ำ

ชื่อสถานประกอบการ : บริษัท เซ็น เอกซ์ พร็อพเพอร์ตี้ แมเนจเม้นท์ จำกัด
สถานที่ตั้ง : เลขที่ 542 ศูนย์การค้าแสนาเฟส ถนนเจริญนคร แขวงคลองตันใต้ เขตคลองสาน กรุงเทพมหานคร 10600

ผลการทดสอบคุณภาพน้ำ

จุดเก็บตัวอย่าง : จุดที่ 1 บริเวณบ่อเกรอะของระบบบำบัดน้ำเสียชุดที่ 1
จุดที่ 2 บริเวณส่วนแยกกากของระบบบำบัดน้ำเสียชุดที่ 2
จุดที่ 3 บริเวณบ่อกักน้ำใสของระบบบำบัดน้ำเสียชุดที่ 1
: จุดที่ 4 บริเวณบ่อกักน้ำแรกที่อยู่ก่อนระบบบำบัดน้ำเสียสำเร็จรูปชุดที่ 2
จุดที่ 5 บริเวณบ่อดักขยะและตรวจคุณภาพน้ำทิ้ง
จุดที่ 6 บริเวณสระว่ายน้ำ ส่วนดิน
จุดที่ 7 บริเวณสระว่ายน้ำ ส่วนลึก

สถานที่เก็บตัวอย่าง : โครงการ นิช โมโน พระราม 9 เฟส 1
ถนนซอยจำเนียรเสริม แขวงบางกะปิ เขตห้วยขวาง กรุงเทพมหานคร

วันที่เก็บตัวอย่าง : 4 กันยายน 2568 วันที่รับตัวอย่าง : 5 กันยายน 2568
วันที่ทดสอบ : 5-17 กันยายน 2568 วันที่ออกรายงาน : 22 กันยายน 2568

เครื่องมือ : Analytical balance "Sartorius" Model BSA Series, Serial No. SWB3139614148, ID No. CI-01-003
DO meter "YSI" Model 5000/5100, Serial No. 18L109487, ID No. WW-15-001
Incubator "Binder" Model KB240, Serial No. 20180000012164, ID No. WW-16-001
Oven "Memmert" Model MEM-1 UF55, Serial No. B219.0142, ID No. WW-05-002
pH meter "Thermo fisher" Model orion versaster pro, Serial No. 12260, ID No. WW-03-001
Distillation unit vepodest "Gerhardt" Model VAP 200, Serial No. 5200 18 0181, ID No. WW-20-001
Turbosog "Gerhardt" Model TUR, Serial No. 6300 18 0137, ID No. WW-21-001
Rotary evaporator "KNF" Model RC600, Serial No. 6.12360309, ID No. WW-17-001

รูปภาพการเก็บ
ตัวอย่าง :



จุดที่ 1 บริเวณบ่อเกรอะของระบบบำบัดน้ำเสีย



จุดที่ 2 บริเวณส่วนแยกกากของระบบบำบัดน้ำเสีย

Kanyen.

ใบรายงานผลการทดสอบรับรองเฉพาะตัวอย่างที่ได้รับการทดสอบเท่านั้น

ห้ามคัดลอกใบรายงานผลการทดสอบแต่เพียงบางส่วน โดยไม่ได้รับอนุญาตจากห้องปฏิบัติการทดสอบเป็นลายลักษณ์อักษร



C.E.M TECHNOLOGY (THAILAND) CO., LTD.

บริษัท ซี.อี.เอ็ม เทคโนโลยี (ไทยแลนด์) จำกัด

ห้องปฏิบัติการ : 219/43 หมู่ 12 ถนนเพชรเกษม ตำบลอ้อมน้อย อำเภอกะทู้มบง จังหวัดสมุทรสาคร 74130

Email- cem_report@hotmail.com โทรศัพท์ 02-441-7100-99 Fax 02-441-7176

หมายเลขปฏิบัติการ CEM-68-2319

รูปภาพการเก็บ
ตัวอย่าง (ต่อ)



จุดที่ 3 บริเวณบ่อพักน้ำใสของระบบบำบัด
น้ำเสียชุดที่ 1



จุดที่ 4 บริเวณบ่อพักน้ำแรกที่ออกจากระบบบำบัด
น้ำเสียสำเร็จรูปชุดที่ 2



จุดที่ 5 บริเวณบ่อดักขยะและตรวจคุณภาพน้ำทิ้ง



จุดที่ 6 บริเวณสระว่ายน้ำ ส่วนต้น



จุดที่ 7 บริเวณสระว่ายน้ำ ส่วนเล็ก

ใบรายงานผลการทดสอบรับรองเฉพาะตัวอย่างที่ได้รับการทดสอบเท่านั้น

ห้ามคัดลอกใบรายงานผลการทดสอบแต่เพียงบางส่วน โดยไม่ได้รับอนุญาตจากห้องปฏิบัติการทดสอบเป็นลายลักษณ์อักษร

Kanyee.



C.E.M. TECHNOLOGY (THAILAND) CO., LTD.

บริษัท ซี.อี.เอ็ม เทคโนโลยี (ไทยแลนด์) จำกัด

ห้องปฏิบัติการ : 219/43 หมู่ 12 ถนนเพชรเกษม ตำบลอ้อมน้อย อำเภอกะทู้มบง จังหวัดสมุทรสาคร 74130

Email- cem_report@hotmail.com โทรศัพท์ 02-441-7100-99 Fax 02-441-7176

หมายเลขปฏิบัติการ CEM-68-2319

ผลการทดสอบ

รายการทดสอบ	หน่วย	LOD ⁽¹⁾	LOQ ⁽²⁾	ผลการทดสอบ จุดที่ 1 บริเวณบ่อเกรอะของระบบ บำบัดน้ำเสีย
				4 กันยายน 2568
pH	-	-	-	7.2
Biochemical oxygen demand (BOD)	mg/L	1	2	12
Total suspended solids (TSS)	mg/L	1	2	49
Total dissolved solids (TDS)	mg/L	1	3	629
Sulfide	mg/L	0.3	0.5	ND ⁽⁵⁾
Total kjeldahl nitrogen (TKN)	mg/L	1	2	36
Oil and grease	mg/L	0.5	1.6	< 1.6
Settleable solids	ml/L	-	0.1	< 0.1
ลักษณะตัวอย่าง				สีเหลือง ขุ่นเล็กน้อย มีตะกอน

ใบรายงานผลการทดสอบรับรองเฉพาะตัวอย่างที่ได้รับการทดสอบเท่านั้น

ห้ามคัดลอกใบรายงานผลการทดสอบแต่เพียงบางส่วน โดยไม่ได้รับอนุญาตจากห้องปฏิบัติการทดสอบเป็นลายลักษณ์อักษร

Kanyee.



C.E.M TECHNOLOGY (THAILAND) CO., LTD.

บริษัท ซี.อี.เอ็ม เทคโนโลยี (ไทยแลนด์) จำกัด

ห้องปฏิบัติการ : 219/43 หมู่ 12 ถนนเพชรเกษม ตำบลอ้อมน้อย อำเภอกะทู้มบง จังหวัดสมุทรสาคร 74130

Email- cem_report@hotmail.com โทรศัพท์ 02-441-7100-99 Fax 02-441-7176

หมายเลขปฏิบัติการ CEM-68-2319

ผลการทดสอบ (ต่อ)

รายการทดสอบ	หน่วย	LOD ⁽¹⁾	LOQ ⁽²⁾	ผลการทดสอบ จุดที่ 2 บริเวณส่วนแยกกากของระบบ บำบัดน้ำเสีย
				4 กันยายน 2568
pH	-	-	-	7.2
Biochemical oxygen demand (BOD)	mg/L	1	2	14
Total suspended solids (TSS)	mg/L	1	2	44
Total dissolved solids (TDS)	mg/L	1	3	656
Sulfide	mg/L	0.3	0.5	ND ⁽⁵⁾
Total kjeldahl nitrogen (TKN)	mg/L	1	2	33
Oil and grease	mg/L	0.5	1.6	1.9
Settleable solids	ml/L	-	0.1	0.1
ลักษณะตัวอย่าง				สีเหลือง ขุ่นเล็กน้อย มีตะกอน

ใบรายงานผลการทดสอบรับรองเฉพาะตัวอย่างที่ได้รับการทดสอบเท่านั้น

ห้ามคัดลอกใบรายงานผลการทดสอบแต่เพียงบางส่วน โดยไม่ได้รับอนุญาตจากห้องปฏิบัติการทดสอบเป็นลายลักษณ์อักษร

Kanyee.



C.E.M TECHNOLOGY (THAILAND) CO., LTD.

บริษัท ซี.อี.เอ็ม เทคโนโลยี (ไทยแลนด์) จำกัด

ห้องปฏิบัติการ : 219/43 หมู่ 12 ถนนเพชรเกษม ตำบลอ้อมน้อย อำเภอกระทุ่มแบน จังหวัดสมุทรสาคร 74130

Email- cem_report@hotmail.com โทรศัพท์ 02-441-7100-99 Fax 02-441-7176

หมายเลขปฏิบัติการ CEM-68-2319

ผลการทดสอบ (ต่อ)

รายการทดสอบ	หน่วย	LOD ⁽¹⁾	LOQ ⁽²⁾	ผลการทดสอบ จุดที่ 3 บริเวณบ่อพักน้ำใส ของระบบบำบัดน้ำเสีย จุดที่ 1	มาตรฐานน้ำทิ้ง อาคารอยู่อาศัย (อาคารชุด) ประเภท ก ⁽³⁾
				4 กันยายน 2568	
pH	-	-	-	7.1	5.5-9.0
Biochemical oxygen demand (BOD)	mg/L	1	2	9	≤ 20
Total suspended solids (TSS)	mg/L	1	2	18	≤ 30
Total dissolved solids (TDS)	mg/L	1	3	633	≤ 1,000
Sulfide	mg/L	0.3	0.5	ND ⁽⁵⁾	≤ 1.0
Total kjeldahl nitrogen (TKN)	mg/L	1	2	20	≤ 35
Oil and grease	mg/L	0.5	1.6	< 1.6	≤ 20
Settleable solids	ml/L	-	0.1	< 0.1	-
ลักษณะตัวอย่าง				สีเหลือง ใส มีตะกอน	

ใบรายงานผลการทดสอบรับรองเฉพาะตัวอย่างที่ได้รับการทดสอบเท่านั้น

ห้ามคัดลอกใบรายงานผลการทดสอบแต่เพียงบางส่วน โดยไม่ได้รับอนุญาตจากห้องปฏิบัติการทดสอบเป็นลายลักษณ์อักษร

Kanyen.



C.E.M TECHNOLOGY (THAILAND) CO., LTD.

บริษัท ซี.อี.เอ็ม เทคโนโลยี (ไทยแลนด์) จำกัด

ห้องปฏิบัติการ : 219/43 หมู่ 12 ถนนเพชรเกษม ตำบลอ้อมน้อย อำเภอกะทู้มบง จังหวัดสมุทรสาคร 74130

Email- cem_report@hotmail.com โทรศัพท์ 02-441-7100-99 Fax 02-441-7176

หมายเลขปฏิบัติการ CEM-68-2319

ผลการทดสอบ (ต่อ)

รายการทดสอบ	หน่วย	LOD ⁽¹⁾	LOQ ⁽²⁾	ผลการทดสอบ จุดที่ 4 บริเวณบ่อกักน้ำแรกที่ย่อย จากระบบบำบัดน้ำเสียสำเร็จรูป ชุดที่ 2	มาตรฐานน้ำทิ้ง อาคารอยู่อาศัย (อาคารชุด) ประเภท ก ⁽³⁾
				4 กันยายน 2568	
pH	-	-	-	7.2	5.5-9.0
Biochemical oxygen demand (BOD)	mg/L	1	2	11	≤ 20
Total suspended solids (TSS)	mg/L	1	2	15	≤ 30
Total dissolved solids (TDS)	mg/L	1	3	548	≤ 1,000
Sulfide	mg/L	0.3	0.5	ND ⁽⁵⁾	≤ 1.0
Total kjeldahl nitrogen (TKN)	mg/L	1	2	13	≤ 35
Oil and grease	mg/L	0.5	1.6	< 1.6	≤ 20
Settleable solids	ml/L	-	0.1	0.2	-
ลักษณะตัวอย่าง				สีเหลือง ใส มีตะกอน	

ใบรายงานผลการทดสอบรับรองเฉพาะตัวอย่างที่ได้รับการทดสอบเท่านั้น

ห้ามคัดลอกใบรายงานผลการทดสอบแต่เพียงบางส่วน โดยไม่ได้รับอนุญาตจากห้องปฏิบัติการทดสอบเป็นลายลักษณ์อักษร

Kanyee.



C.E.M TECHNOLOGY (THAILAND) CO., LTD.

บริษัท ซี.อี.เอ็ม เทคโนโลยี (ไทยแลนด์) จำกัด

ห้องปฏิบัติการ : 219/43 หมู่ 12 ถนนเพชรเกษม ตำบลอ้อมน้อย อำเภอกะทู้มบง จังหวัดสมุทรสาคร 74130

Email- cem_report@hotmail.com โทรศัพท์ 02-441-7100-99 Fax 02-441-7176

หมายเลขปฏิบัติการ CEM-68-2319

ผลการทดสอบ (ต่อ)

รายการทดสอบ	หน่วย	LOD ⁽¹⁾	LOQ ⁽²⁾	ผลการทดสอบ จุดที่ 5 บริเวณบ่อดักขยะ และตรวจคุณภาพน้ำทิ้ง 4 กันยายน 2568	มาตรฐานน้ำทิ้ง อาคารอยู่อาศัย (อาคารชุด) ประเภท ก ⁽³⁾
pH	-	-	-	7.4	5.5-9.0
Biochemical oxygen demand (BOD)	mg/L	1	2	10	≤ 20
Total suspended solids (TSS)	mg/L	1	2	18	≤ 30
Total dissolved solids (TDS)	mg/L	1	3	356	≤ 1,000
Sulfide	mg/L	0.3	0.5	ND ⁽⁵⁾	≤ 1.0
Total kjeldahl nitrogen (TKN)	mg/L	1	2	9	≤ 35
Oil and grease	mg/L	0.5	1.6	< 1.6	≤ 20
Settleable solids	ml/L	-	0.1	< 0.1	-
ลักษณะตัวอย่าง				สีเหลืองใส มีตะกอน	

ใบรายงานผลการทดสอบรับรองเฉพาะตัวอย่างที่ได้รับการทดสอบเท่านั้น

ห้ามคัดลอกใบรายงานผลการทดสอบแต่เพียงบางส่วน โดยไม่ได้รับอนุญาตจากห้องปฏิบัติการทดสอบเป็นลายลักษณ์อักษร

Kanyee.



C.E.M TECHNOLOGY (THAILAND) CO., LTD.

บริษัท ซี.อี.เอ็ม เทคโนโลยี (ไทยแลนด์) จำกัด

ห้องปฏิบัติการ : 219/43 หมู่ 12 ถนนเพชรเกษม ตำบลอ้อมน้อย อำเภอกะทู้ม้วน จังหวัดสมุทรสาคร 74130

Email- cem_report@hotmail.com โทรศัพท์ 02-441-7100-99 Fax 02-441-7176

หมายเลขปฏิบัติการ CEM-68-2319

ผลการทดสอบ (ต่อ)

รายการทดสอบ	หน่วย	LOD ⁽¹⁾	LOQ ⁽²⁾	ผลการทดสอบ	มาตรฐาน คุณภาพน้ำ สระว่ายน้ำ ⁽⁴⁾
				จุดที่ 6 บริเวณสระว่ายน้ำ ส่วนดิน 4 กันยายน 2568	
Total coliform bacteria (TCB)	MPN/100 mL	1.1	-	ND ⁽⁵⁾	≤ 10
Fecal coliform bacteria (FCB)	MPN/100 mL	1.1	-	ND ⁽⁵⁾	ไม่พบ
ลักษณะตัวอย่าง				ไม่มีสี ใส ไม่มีตะกอน	

รายการทดสอบ	หน่วย	LOD ⁽¹⁾	LOQ ⁽²⁾	ผลการทดสอบ	มาตรฐาน คุณภาพน้ำ สระว่ายน้ำ ⁽⁴⁾
				จุดที่ 7 บริเวณสระว่ายน้ำ ส่วนลึก 4 กันยายน 2568	
Total coliform bacteria (TCB)	MPN/100 mL	1.1	-	ND ⁽⁵⁾	≤ 10
Fecal coliform bacteria (FCB)	MPN/100 mL	1.1	-	ND ⁽⁵⁾	ไม่พบ
ลักษณะตัวอย่าง				ไม่มีสี ใส ไม่มีตะกอน	

วิธีทดสอบ :	<ol style="list-style-type: none"> 1. pH : Standard method for the examination of water and wastewater, APHA, AWWA, WEF 24th ed., 2023, Part 4500-H⁺ B 2. Biochemical oxygen demand (BOD) : Standard method for the examination of water and wastewater, APHA, AWWA, WEF 24th ed., 2023, Part 5210 B 3. Total suspended solids (TSS) : Standard method for the examination of water and wastewater, APHA, AWWA, WEF 24th ed., 2023, Part 2540 D 4. Total dissolved solids (TDS) : Standard method for the examination of water and wastewater, APHA, AWWA, WEF 24th ed., 2023, Part 2540 C 5. Sulfide : Standard method for the examination of water and wastewater, APHA, AWWA, WEF 24th ed., 2023, Part 4500-S²⁻ F 6. Total kjeldahl nitrogen (TKN) : Standard method for the examination of water and wastewater, APHA, AWWA, WEF 24th ed., 2023, Part 4500-N_{org} B 7. Oil and grease : Standard method for the examination of water and wastewater, APHA, AWWA, WEF 24th ed., 2023, Part 5520 B 8. Settleable solids : Standard method for the examination of water and wastewater, APHA, AWWA, WEF 24th ed., 2023, Part 2540 F 9. Total coliform bacteria (TCB) : Standard method for the examination of water and wastewater, APHA, AWWA, WEF 24th ed., 2023, Part 9221 B 10. Fecal coliform bacteria (FCB) : Standard method for the examination of water and wastewater, APHA, AWWA, WEF 24th ed., 2023, Part 9221 B, 9221 E
-------------	--

Kanyee.

ใบรายงานผลการทดสอบรับรองเฉพาะตัวอย่างที่ได้รับการทดสอบเท่านั้น

ห้ามคัดลอกใบรายงานผลการทดสอบแต่เพียงบางส่วน โดยไม่ได้รับอนุญาตจากห้องปฏิบัติการทดสอบเป็นลายลักษณ์อักษร



C.E.M TECHNOLOGY (THAILAND) CO., LTD.

บริษัท ซี.อี.เอ็ม เทคโนโลยี (ไทยแลนด์) จำกัด

ห้องปฏิบัติการ : 219/43 หมู่ 12 ถนนเพชรเกษม ตำบลอ้นน้อย อำเภอกะทู้มูบง จังหวัดสมุทรสาคร 74130

Email- cem_report@hotmail.com โทรศัพท์ 02-441-7100-99 Fax 02-441-7176

หมายเลขปฏิบัติการ CEM-68-2319

- หมายเหตุ**
- (1) = Limit of detection (ขีดจำกัดต่ำสุดของวิธีทดสอบ)
 - (2) = Limit of quantitation (ปริมาณต่ำสุดที่สามารถตรวจหาค่าได้ในเชิงปริมาณ)
 - (3) = ประกาศกระทรวงทรัพยากรธรรมชาติและสิ่งแวดล้อม เรื่อง กำหนดมาตรฐานควบคุมการระบายน้ำทิ้งจากอาคารบางประเภทและบางขนาด พ.ศ. 2567
 - (4) = คำแนะนำของคณะกรรมการสาธารณสุข ฉบับที่ 1/2550 เรื่อง การควบคุมการประกอบกิจการสระว่ายน้ำ หรือกิจการอื่นๆ ในทำนองเดียวกัน
 - (5) = Not detectable (ไม่สามารถตรวจวัดได้; ค่าที่ได้น้อยกว่า LOD)

Kanyee.
(นางสาวกัญญาวิรุฬห์ ฟ้าขาว)
ผู้รายงาน

Rattanaorn
(นางสาวรัตนกรณ รัตนศรีสุข)
ผู้ทบทวน

CEM

P. Pank
(ดร.แพทย์ไทย ภูติศ ภาณุภักดิ์)
ผู้อนุมัติ

C.E.M TECHNOLOGY (THAILAND) CO.,LTD.
บริษัท ซี.อี.เอ็ม เทคโนโลยี (ไทยแลนด์) จำกัด

หมายเหตุ 2 : ผู้เก็บตัวอย่าง นางสาวนสรี คามภู

ใบรายงานผลการทดสอบรับรองเฉพาะตัวอย่างที่ได้รับการทดสอบเท่านั้น

ห้ามคัดถ่ายใบรายงานผลการทดสอบแต่เพียงบางส่วน โดยไม่ได้รับอนุญาตจากห้องปฏิบัติการทดสอบเป็นลายลักษณ์อักษร



บริษัท ซี.อี.เอ็ม เทคโนโลยี (ไทยแลนด์) จำกัด

ห้องปฏิบัติการ : 219/43 หมู่ 12 ถนนเพชรเกษม ตำบลอ้อมน้อย อำเภอกะห้ลุมแบน

จังหวัดสมุทรสาคร 74130

Email: cem_report@hotmail.com โทรศัพท์ 02-441-7100-99 Fax 02-441-7176

หมายเลขรายงานผลการทดสอบ CEM-68-2646-01

รายงานผลการทดสอบคุณภาพน้ำ

ชื่อสถานประกอบการ : บริษัท เซ็น เอกซ์ พร็อพเพอร์ตี้ แมเนจเม้นท์ จำกัด
สถานที่ตั้ง : เลขที่ 542 ศูนย์การค้าเซ็นาเฟสท์ ถนนเจริญนคร แขวงคลองตันใต้ เขตคลองสาน กรุงเทพมหานคร 10600

ผลการทดสอบคุณภาพน้ำ

จุดเก็บตัวอย่าง : จุดที่ 1 บริเวณบ่อเกรอะของระบบบำบัดน้ำเสียชุดที่ 1
จุดที่ 2 บริเวณส่วนแยกกากของระบบบำบัดน้ำเสียชุดที่ 2
จุดที่ 3 บริเวณบ่อกักน้ำใสของระบบบำบัดน้ำเสียชุดที่ 1
จุดที่ 4 บริเวณบ่อกักน้ำแรกที่อยู่จากระบบบำบัดน้ำเสียสำเร็จรูปชุดที่ 2
จุดที่ 5 บริเวณบ่อดักขยะและตรวจคุณภาพน้ำทั้ง
จุดที่ 6 บริเวณสระว่ายน้ำ ส่วนต้น
จุดที่ 7 บริเวณสระว่ายน้ำ ส่วนลึก

สถานที่เก็บตัวอย่าง : โครงการ นิช โม โน พระราม 9 เฟส 1
ถนนซอยจำเนียรเสริม แขวงบางกะปิ เขตห้วยขวาง กรุงเทพมหานคร

วันที่เก็บตัวอย่าง : 7 ตุลาคม 2568 วันที่รับตัวอย่าง : 8 ตุลาคม 2568
วันที่ทดสอบ : 8-22 ตุลาคม 2568 วันที่ออกรายงาน : 1 พฤศจิกายน 2568

เครื่องมือ : Analytical balance "Sartorius" Model BSA Series, Serial No. SWB3139614148, ID No. CI-01-003
DO meter "YSI" Model 5000/5100, Serial No. 18L109487, ID No. WW-15-001
Incubator "Binder" Model KB240, Serial No. 20180000012164, ID No. WW-16-001
Oven "Memmert" Model MEM-1 UF55, Serial No. B219.0142, ID No. WW-05-002
pH meter "Thermo fisher" Model orion versaster pro, Serial No. 12260, ID No. WW-03-001
Distillation unit vepodest "Gerhardt" Model VAP 200, Serial No. 5200 18 0181, ID No. WW-20-001
Turbosog "Gerhardt" Model TUR, Serial No. 6300 18 0137, ID No. WW-21-001
Rotary evaporator "KNF" Model RC600, Serial No. 6.12360309, ID No. WW-17-001

Kanyee

ใบรายงานผลการทดสอบรับรองเฉพาะตัวอย่างที่ได้รับการทดสอบเท่านั้น

ห้ามคัดถ่ายใบรายงานผลการทดสอบแต่เพียงบางส่วน โดยไม่ได้รับอนุญาตจากห้องปฏิบัติการทดสอบเป็นลายลักษณ์อักษร



บริษัท ซี.อี.เอ็ม เทคโนโลยี (ไทยแลนด์) จำกัด

ห้องปฏิบัติการ : 219/43 หมู่ 12 ถนนเพชรเกษม ตำบลอ้อมน้อย อำเภอกะทู้มบ

จังหวัดสมุทรสาคร 74130

Email- cem_report@hotmail.com โทรศัพท์ 02-441-7100-99 Fax 02-441-7176

หมายเลขรายงานผลการทดสอบ CEM-68-2646-01

ผลการทดสอบ

รายการทดสอบ	หน่วย	LOD ⁽¹⁾	LOQ ⁽²⁾	ผลการทดสอบ จุดที่ 1 บริเวณบ่อเกรอะของระบบ บำบัดน้ำเสีย
				7 ตุลาคม 2568
pH	-	-	-	7.4
Biochemical oxygen demand (BOD)	mg/L	1	2	22
Total suspended solids (TSS)	mg/L	1	2	15
Total dissolved solids (TDS)	mg/L	1	3	588
Sulfide	mg/L	0.3	0.5	ND ⁽⁵⁾
Total kjeldahl nitrogen (TKN)	mg/L	1	2	37
Oil and grease	mg/L	0.5	1.6	< 1.6
Settleable solids	ml/L	-	0.1	< 0.1
ลักษณะตัวอย่าง				สีเหลือง ใส มีตะกอน

Kanyae.

ใบรายงานผลการทดสอบรับรองเฉพาะตัวอย่างที่ได้รับการทดสอบเท่านั้น

ห้ามคัดถ่ายใบรายงานผลการทดสอบแต่เพียงบางส่วน โดยไม่ได้รับอนุญาตจากห้องปฏิบัติการทดสอบเป็นลายลักษณ์อักษร



บริษัท ซี.อี.เอ็ม เทคโนโลยี (ไทยแลนด์) จำกัด

ห้องปฏิบัติการ : 219/43 หมู่ 12 ถนนเพชรเกษม ตำบลอ้อมน้อย อำเภอกะทู้มบง

จังหวัดสมุทรสาคร 74130

Email- cem_report@hotmail.com โทรศัพท์ 02-441-7100-99 Fax 02-441-7176

หมายเลขรายงานผลการทดสอบ CEM-68-2646-01

ผลการทดสอบ (ต่อ)

รายการทดสอบ	หน่วย	LOD ⁽¹⁾	LOQ ⁽²⁾	ผลการทดสอบ จุดที่ 2 บริเวณส่วนแยกกากของระบบ บำบัดน้ำเสีย
				7 ตุลาคม 2568
pH	-	-	-	7.1
Biochemical oxygen demand (BOD)	mg/L	1	2	12
Total suspended solids (TSS)	mg/L	1	2	32
Total dissolved solids (TDS)	mg/L	1	3	554
Sulfide	mg/L	0.3	0.5	ND ⁽⁵⁾
Total kjeldahl nitrogen (TKN)	mg/L	1	2	31
Oil and grease	mg/L	0.5	1.6	< 1.6
Settleable solids	ml/L	-	0.1	0.1
ลักษณะตัวอย่าง				สีเหลือง ขุ่นเล็กน้อย มีตะกอน

Kanyee.

ใบรายงานผลการทดสอบรับรองเฉพาะตัวอย่างที่ได้รับการทดสอบเท่านั้น

ห้ามคัดลอกใบรายงานผลการทดสอบแต่เพียงบางส่วน โดยไม่ได้รับอนุญาตจากห้องปฏิบัติการทดสอบเป็นลายลักษณ์อักษร



บริษัท ซี.อี.เอ็ม เทคโนโลยี (ไทยแลนด์) จำกัด

ห้องปฏิบัติการ : 219/43 หมู่ 12 ถนนเพชรเกษม ตำบลอ้อมน้อย อำเภอกะทู้ม้วน

จังหวัดสมุทรสาคร 74130

Email- cem_report@hotmail.com โทรศัพท์ 02-441-7100-99 Fax 02-441-7176

หมายเลขรายงานผลการทดสอบ CEM-68-2646-01

ผลการทดสอบ (ต่อ)

รายการทดสอบ	หน่วย	LOD ⁽¹⁾	LOQ ⁽²⁾	ผลการทดสอบ จุดที่ 3 บริเวณบ่อพักน้ำใส ของระบบบำบัดน้ำเสีย จุดที่ 1	มาตรฐานน้ำทิ้ง อาคารอยู่อาศัย (อาคารชุด) ประเภท ก ⁽³⁾
				7 ตุลาคม 2568	
pH	-	-	-	7.3	5.5-9.0
Biochemical oxygen demand (BOD)	mg/L	1	2	13	≤ 20
Total suspended solids (TSS)	mg/L	1	2	12	≤ 30
Total dissolved solids (TDS)	mg/L	1	3	541	≤ 1,000
Sulfide	mg/L	0.3	0.5	ND ⁽⁵⁾	≤ 1.0
Total kjeldahl nitrogen (TKN)	mg/L	1	2	22	≤ 35
Oil and grease	mg/L	0.5	1.6	< 1.6	≤ 20
Settleable solids	ml/L	-	0.1	< 0.1	-
ลักษณะตัวอย่าง				สีเหลือง ใส มีตะกอน	

Kanyee.

ใบรายงานผลการทดสอบรับรองเฉพาะตัวอย่างที่ได้รับการทดสอบเท่านั้น

ห้ามคัดถ่ายใบรายงานผลการทดสอบแค่เพียงบางส่วน โดยไม่ได้รับอนุญาตจากห้องปฏิบัติการทดสอบเป็นลายลักษณ์อักษร



บริษัท ซี.อี.เอ็ม เทคโนโลยี (ไทยแลนด์) จำกัด

ห้องปฏิบัติการ : 219/43 หมู่ 12 ถนนเพชรเกษม ตำบลอ้อมน้อย อำเภอกะทู้ม้วน

จังหวัดสมุทรสาคร 74130

Email- cem_report@hotmail.com โทรศัพท์ 02-441-7100-99 Fax 02-441-7176

หมายเลขรายงานผลการทดสอบ CEM-68-2646-01

ผลการทดสอบ (ต่อ)

รายการทดสอบ	หน่วย	LOD ⁽¹⁾	LOQ ⁽²⁾	ผลการทดสอบ จุดที่ 4 บริเวณบ่อพักน้ำแรกที่ย่อย จากระบบบำบัดน้ำเสียสำเร็จรูป ชุดที่ 2	มาตรฐานน้ำทิ้ง อาคารอยู่อาศัย (อาคารชุด) ประเภท ก ⁽³⁾
				7 ตุลาคม 2568	
pH	-	-	-	7.3	5.5-9.0
Biochemical oxygen demand (BOD)	mg/L	1	2	10	≤ 20
Total suspended solids (TSS)	mg/L	1	2	12	≤ 30
Total dissolved solids (TDS)	mg/L	1	3	458	≤ 1,000
Sulfide	mg/L	0.3	0.5	ND ⁽⁵⁾	≤ 1.0
Total kjeldahl nitrogen (TKN)	mg/L	1	2	15	≤ 35
Oil and grease	mg/L	0.5	1.6	< 1.6	≤ 20
Settleable solids	ml/L	-	0.1	0.1	-
ลักษณะตัวอย่าง				สีเหลืองใส มีตะกอน	

Kanyee.

ใบรายงานผลการทดสอบรับรองเฉพาะตัวอย่างที่ได้รับการทดสอบเท่านั้น

ห้ามคัดลอกใบรายงานผลการทดสอบแต่เพียงบางส่วน โดยไม่ได้รับอนุญาตจากห้องปฏิบัติการทดสอบเป็นลายลักษณ์อักษร



บริษัท ซี.อี.เอ็ม เทคโนโลยี (ไทยแลนด์) จำกัด

ห้องปฏิบัติการ : 219/43 หมู่ 12 ถนนเพชรเกษม ตำบลอ้อมน้อย อำเภอกะทู้ม้วน

จังหวัดสมุทรสาคร 74130

Email- cem_report@hotmail.com โทรศัพท์ 02-441-7100-99 Fax 02-441-7176

หมายเลขรายงานผลการทดสอบ CEM-68-2646-01

ผลการทดสอบ (ต่อ)

รายการทดสอบ	หน่วย	LOD ⁽¹⁾	LOQ ⁽²⁾	ผลการทดสอบ จุดที่ 5 บริเวณบ่อคักขยะ และตรวจคุณภาพน้ำทิ้ง	มาตรฐานน้ำทิ้ง อาคารอยู่อาศัย (อาคารชุด) ประเภท ก ⁽³⁾
				7 ตุลาคม 2568	
pH	-	-	-	7.3	5.5-9.0
Biochemical oxygen demand (BOD)	mg/L	1	2	14	≤ 20
Total suspended solids (TSS)	mg/L	1	2	8	≤ 30
Total dissolved solids (TDS)	mg/L	1	3	391	≤ 1,000
Sulfide	mg/L	0.3	0.5	ND ⁽⁵⁾	≤ 1.0
Total kjeldahl nitrogen (TKN)	mg/L	1	2	11	≤ 35
Oil and grease	mg/L	0.5	1.6	< 1.6	≤ 20
Settleable solids	ml/L	-	0.1	< 0.1	-
ลักษณะตัวอย่าง				สีเหลือง ใส มีตะกอนมาก	

Kanyee

ใบรายงานผลการทดสอบรับรองเฉพาะตัวอย่างที่ได้รับการทดสอบเท่านั้น

ห้ามคัดถ่ายใบรายงานผลการทดสอบแต่เพียงบางส่วน โดยไม่ได้รับอนุญาตจากห้องปฏิบัติการทดสอบเป็นลายลักษณ์อักษร



บริษัท ซี.อี.เอ็ม เทคโนโลยี (ไทยแลนด์) จำกัด

ห้องปฏิบัติการ : 219/43 หมู่ 12 ถนนเพชรเกษม ตำบลอ้อมน้อย อำเภอกะทู้ม้วน

จังหวัดสมุทรสาคร 74130

Email- cem_report@hotmail.com โทรศัพท์ 02-441-7100-99 Fax 02-441-7176

หมายเลขรายงานผลการทดสอบ CEM-68-2646-01

ผลการทดสอบ (ต่อ)

รายการทดสอบ	หน่วย	LOD ⁽¹⁾	LOQ ⁽²⁾	ผลการทดสอบ	มาตรฐาน คุณภาพน้ำ สาธารณะ ⁽⁴⁾
				จุดที่ 6 บริเวณสระว่ายน้ำ ส่วนต้น 7 ตุลาคม 2568	
Total coliform bacteria (TCB)	MPN/100 mL	1.1	-	ND ⁽⁵⁾	≤ 10
Fecal coliform bacteria (FCB)	MPN/100 mL	1.1	-	ND ⁽⁵⁾	ไม่พบ
ลักษณะตัวอย่าง				ไม่มีสี ใส ไม่มีตะกอน	

รายการทดสอบ	หน่วย	LOD ⁽¹⁾	LOQ ⁽²⁾	ผลการทดสอบ	มาตรฐาน คุณภาพน้ำ สาธารณะ ⁽⁴⁾
				จุดที่ 7 บริเวณสระว่ายน้ำ ส่วนลึก 7 ตุลาคม 2568	
Total coliform bacteria (TCB)	MPN/100 mL	1.1	-	ND ⁽⁵⁾	≤ 10
Fecal coliform bacteria (FCB)	MPN/100 mL	1.1	-	ND ⁽⁵⁾	ไม่พบ
ลักษณะตัวอย่าง				ไม่มีสี ใส ไม่มีตะกอน	

มาตรฐาน วิธีการทดสอบ :	1. pH : Standard method for the examination of water and wastewater, APHA, AWWA, WEF 24 th ed., 2023, Part 4500-H ⁺ B
	2. Biochemical oxygen demand (BOD) : Standard method for the examination of water and wastewater, APHA, AWWA, WEF 24 th ed., 2023, Part 5210 B
	3. Total suspended solids (TSS) : Standard method for the examination of water and wastewater, APHA, AWWA, WEF 24 th ed., 2023, Part 2540 D
	4. Total dissolved solids (TDS) : Standard method for the examination of water and wastewater, APHA, AWWA, WEF 24 th ed., 2023, Part 2540 C
	5. Sulfide : Standard method for the examination of water and wastewater, APHA, AWWA, WEF 24 th ed., 2023, Part 4500-S ²⁻ F
	6. Total kjeldahl nitrogen (TKN) : Standard method for the examination of water and wastewater, APHA, AWWA, WEF 24 th ed., 2023, Part 4500-N _{org} B
	7. Oil and grease : Standard method for the examination of water and wastewater, APHA, AWWA, WEF 24 th ed., 2023, Part 5520 B
	8. Settleable solids : Standard method for the examination of water and wastewater, APHA, AWWA, WEF 24 th ed., 2023, Part 2540 F
	9. Total coliform bacteria (TCB) : Standard method for the examination of water and wastewater, APHA, AWWA, WEF 24 th ed., 2023, Part 9221 B
	10. Fecal coliform bacteria (FCB) : Standard method for the examination of water and wastewater, APHA, AWWA, WEF 24 th ed., 2023, Part 9221 B, 9221 E

ใบรายงานผลการทดสอบรับรองเฉพาะตัวอย่างที่ได้รับการทดสอบเท่านั้น

ห้ามคัดถ่ายใบรายงานผลการทดสอบแต่เพียงบางส่วน โดยไม่ได้รับอนุญาตจากห้องปฏิบัติการทดสอบเป็นลายลักษณ์อักษร

Kanyee.



บริษัท ซี.อี.เอ็ม เทคโนโลยี (ไทยแลนด์) จำกัด

ห้องปฏิบัติการ : 219/43 หมู่ 12 ถนนเพชรเกษม ตำบลอ้อมน้อย อำเภอกะทู้ม้วน

จังหวัดสมุทรสาคร 74130

Email- cem_report@hotmail.com โทรศัพท์ 02-441-7100-99 Fax 02-441-7176

หมายเลขรายงานผลการทดสอบ CEM-68-2646-01

- หมายเหตุ**
- (1) = Limit of detection (ขีดจำกัดต่ำสุดของวิธีทดสอบ)
 - (2) = Limit of quantitation (ปริมาณต่ำสุดที่สามารถตรวจหาค่าได้ในเชิงปริมาณ)
 - (3) = ประกาศกระทรวงทรัพยากรธรรมชาติและสิ่งแวดล้อม เรื่อง กำหนดมาตรฐานควบคุมการระบายน้ำทิ้งจากอาคารบางประเภทและบางขนาด พ.ศ. 2567
 - (4) = คำแนะนำของคณะกรรมการสาธารณสุข ฉบับที่ 1/2550 เรื่อง การควบคุมการประกอบกิจการสระว่ายน้ำ หรือกิจการอื่นๆ ในทำนองเดียวกัน
 - (5) = Not detectable (ไม่สามารถตรวจวัดได้; ค่าที่ได้มีน้อยกว่า LOD)

Kanyae.

(นางสาวกัญญาวิรี พ้าขาว)

ผู้รายงาน

CEM

C.E.M TECHNOLOGY (THAILAND) CO.,LTD.

บริษัท ซี.อี.เอ็ม เทคโนโลยี (ไทยแลนด์) จำกัด

Rattanaporn

(นางสาวรัตนกรรณ รัตนศรีสุข)

ผู้อนุมัติ

ผู้เก็บตัวอย่าง : นางสาวนันท์วิ คามภู

ใบรายงานผลการทดสอบรับรองเฉพาะตัวอย่างที่ได้รับการทดสอบเท่านั้น

ห้ามคัดลอกใบรายงานผลการทดสอบแต่เพียงบางส่วน โดยไม่ได้รับอนุญาตจากห้องปฏิบัติการทดสอบเป็นลายลักษณ์อักษร



บริษัท ซี.อี.เอ็ม เทคโนโลยี (ไทยแลนด์) จำกัด

ห้องปฏิบัติการ : 219/43 หมู่ 12 ถนนเพชรเกษม ตำบลอ้อมน้อย อำเภอกระทุ่มแบน

จังหวัดสมุทรสาคร 74130

Email- cem_report@hotmail.com โทรศัพท์ 02-441-7100-99 Fax 02-441-7176

หมายเลขรายงานผลการทดสอบ CEM-68-3008-01

รายงานผลการทดสอบคุณภาพน้ำ

ชื่อสถานประกอบการ : บริษัท สมาร์ทฟาย โสม จำกัด

สถานที่ตั้ง : เลขที่ 542/2 ถนนเจริญนคร แขวงคลองตันใต้ เขตคลองสาน กรุงเทพมหานคร 10600

ผลการทดสอบคุณภาพน้ำ

จุดเก็บตัวอย่าง : จุดที่ 1 บริเวณบ่อเกรอะของระบบบำบัดน้ำเสียชุดที่ 1
จุดที่ 2 บริเวณส่วนแยกกากของระบบบำบัดน้ำเสียชุดที่ 2
จุดที่ 3 บริเวณบ่อกักน้ำใสของระบบบำบัดน้ำเสียชุดที่ 1
จุดที่ 4 บริเวณบ่อกักน้ำแรกที่อยู่ก่อนระบบบำบัดน้ำเสียสำเร็จรูปชุดที่ 2
จุดที่ 5 บริเวณบ่อดักขยะและตรวจคุณภาพน้ำทิ้ง
จุดที่ 6 บริเวณสระว่ายน้ำ ส่วนดิน
จุดที่ 7 บริเวณสระว่ายน้ำ ส่วนลึก

สถานที่เก็บตัวอย่าง : โครงการ นิช โมโน พระราม 9 เฟส 1
ถนนซอยจำเนียรเสริม แขวงบางกะปิ เขตห้วยขวาง กรุงเทพมหานคร

วันที่เก็บตัวอย่าง : 14 พฤศจิกายน 2568 วันที่รับตัวอย่าง : 15 พฤศจิกายน 2568

วันที่ทดสอบ : 15-28 พฤศจิกายน 2568 วันที่ออกรายงาน : 4 ธันวาคม 2568

เครื่องมือ : Analytical balance "Sartorius" Model BSA Series, Serial No. SWB3139614148, ID No. CI-01-003
DO meter "YSI" Model 5000/5100, Serial No. 18L109487, ID No. WW-15-001
Incubator "Binder" Model KB240, Serial No. 20180000012164, ID No. WW-16-001
Oven "Memmert" Model MEM-1 UF55, Serial No. B219.0142, ID No. WW-05-002
pH meter "Thermo fisher" Model orion versaster pro, Serial No. 12260, ID No. WW-03-001
Distillation unit vepodest "Gerhardt" Model VAP 200, Serial No. 5200 18 0181, ID No. WW-20-001
Turbosog "Gerhardt" Model TUR, Serial No. 6300 18 0137, ID No. WW-21-001
Rotary evaporator "KNF" Model RC600, Serial No. 6.12360309, ID No. WW-17-001

Kamjai

ใบรายงานผลการทดสอบรับรองเฉพาะตัวอย่างที่ได้รับการทดสอบเท่านั้น

ห้ามคัดลอกใบรายงานผลการทดสอบแต่เพียงบางส่วน โดยไม่ได้รับอนุญาตจากห้องปฏิบัติการทดสอบเป็นลายลักษณ์อักษร



บริษัท ซี.อี.เอ็ม เทคโนโลยี (ไทยแลนด์) จำกัด

ห้องปฏิบัติการ : 219/43 หมู่ 12 ถนนเพชรเกษม ตำบลอ้อมน้อย อำเภอกระทุ่มแบน

จังหวัดสมุทรสาคร 74130

Email- cem_report@hotmail.com โทรศัพท์ 02-441-7100-99 Fax 02-441-7176

หมายเลขรายงานผลการทดสอบ CEM-68-3008-01

ผลการทดสอบ

รายการทดสอบ	หน่วย	LOD ⁽¹⁾	LOQ ⁽²⁾	ผลการทดสอบ
				จุดที่ 1 บริเวณบ่อเกรอะของระบบ บำบัดน้ำเสีย 14 พฤศจิกายน 2568
pH	-	-	-	7.2
Biochemical oxygen demand (BOD)	mg/L	1	2	7
Total suspended solids (TSS)	mg/L	1	2	9
Total dissolved solids (TDS)	mg/L	1	3	538
Sulfide	mg/L	0.3	0.5	ND ⁽⁵⁾
Total kjeldahl nitrogen (TKN)	mg/L	1	2	37
Oil and grease	mg/L	0.5	1.6	< 1.6
Settleable solids	ml/L	-	0.1	0.2
ลักษณะตัวอย่าง				สีเหลืองใส มีตะกอนเล็กน้อย

Kanyee

ใบรายงานผลการทดสอบรับรองเฉพาะตัวอย่างที่ได้รับการทดสอบเท่านั้น

ห้ามคัดถ่ายใบรายงานผลการทดสอบแต่เพียงบางส่วน โดยไม่ได้รับอนุญาตจากห้องปฏิบัติการทดสอบเป็นลายลักษณ์อักษร



บริษัท ซี.อี.เอ็ม เทคโนโลยี (ไทยแลนด์) จำกัด

ห้องปฏิบัติการ : 219/43 หมู่ 12 ถนนเพชรเกษม ตำบลอ้อมน้อย อำเภอกระทุ่มแบน

จังหวัดสมุทรสาคร 74130

Email- cem_report@hotmail.com โทรศัพท์ 02-441-7100-99 Fax 02-441-7176

หมายเลขรายงานผลการทดสอบ CEM-68-3008-01

ผลการทดสอบ (ต่อ)

รายการทดสอบ	หน่วย	LOD ⁽¹⁾	LOQ ⁽²⁾	ผลการทดสอบ จุดที่ 2 บริเวณส่วนแยกกากของระบบ บำบัดน้ำเสีย
				14 พฤศจิกายน 2568
pH	-	-	-	7.3
Biochemical oxygen demand (BOD)	mg/L	1	2	7
Total suspended solids (TSS)	mg/L	1	2	46
Total dissolved solids (TDS)	mg/L	1	3	630
Sulfide	mg/L	0.3	0.5	ND ⁽³⁾
Total kjeldahl nitrogen (TKN)	mg/L	1	2	31
Oil and grease	mg/L	0.5	1.6	2.6
Settleable solids	ml/L	-	0.1	2.0
ลักษณะตัวอย่าง				สีเหลือง ใส มีตะกอน

Kanyee

ใบรายงานผลการทดสอบรับรองเฉพาะตัวอย่างที่ได้รับการทดสอบเท่านั้น

ห้ามคัดถ่ายใบรายงานผลการทดสอบแต่เพียงบางส่วน โดยไม่ได้รับอนุญาตจากห้องปฏิบัติการทดสอบเป็นลายลักษณ์อักษร



บริษัท ซี.อี.เอ็ม เทคโนโลยี (ไทยแลนด์) จำกัด

ห้องปฏิบัติการ : 219/43 หมู่ 12 ถนนเพชรเกษม ตำบลอ้อมน้อย อำเภอกระทุ่มแบน

จังหวัดสมุทรสาคร 74130

Email- cem_report@hotmail.com โทรศัพท์ 02-441-7100-99 Fax 02-441-7176

หมายเลขรายงานผลการทดสอบ CEM-68-3008-01

ผลการทดสอบ (ต่อ)

รายการทดสอบ	หน่วย	LOD ⁽¹⁾	LOQ ⁽²⁾	ผลการทดสอบ จุดที่ 3 บริเวณบ่อพักน้ำใส ของระบบบำบัดน้ำเสีย ชุดที่ 1	มาตรฐานน้ำทิ้ง อาคารอยู่อาศัย (อาคารชุด) ประเภท ก ⁽³⁾
				14 พฤศจิกายน 2568	
pH	-	-	-	7.2	5.5-9.0
Biochemical oxygen demand (BOD)	mg/L	1	2	6	≤ 20
Total suspended solids (TSS)	mg/L	1	2	17	≤ 30
Total dissolved solids (TDS)	mg/L	1	3	517	≤ 1,000
Sulfide	mg/L	0.3	0.5	ND ⁽⁵⁾	≤ 1.0
Total kjeldahl nitrogen (TKN)	mg/L	1	2	18	≤ 35
Oil and grease	mg/L	0.5	1.6	< 1.6	≤ 20
Settleable solids	ml/L	-	0.1	0.3	-
ลักษณะตัวอย่าง				สีเหลืองใส มีตะกอน	

Kanyae

ใบรายงานผลการทดสอบรับรองเฉพาะตัวอย่างที่ได้รับการทดสอบเท่านั้น

ห้ามคัดลอกใบรายงานผลการทดสอบแต่เพียงบางส่วน โดยไม่ได้รับอนุญาตจากห้องปฏิบัติการทดสอบเป็นลายลักษณ์อักษร



บริษัท ซี.อี.เอ็ม เทคโนโลยี (ไทยแลนด์) จำกัด

ห้องปฏิบัติการ : 219/43 หมู่ 12 ถนนเพชรเกษม ตำบลอ้อมน้อย อำเภอกระทุ่มแบน

จังหวัดสมุทรสาคร 74130

Email- cem_report@hotmail.com โทรศัพท์ 02-441-7100-99 Fax 02-441-7176

หมายเลขรายงานผลการทดสอบ CEM-68-3008-01

ผลการทดสอบ (ต่อ)

รายการทดสอบ	หน่วย	LOD ⁽¹⁾	LOQ ⁽²⁾	ผลการทดสอบ จุดที่ 4 บริเวณบ่อกักน้ำแรกที่ออก จากระบบบำบัดน้ำเสียสำเร็จรูป จุดที่ 2	มาตรฐานน้ำทิ้ง อาคารอยู่อาศัย (อาคารชุด) ประเภท ก ⁽³⁾
				14 พฤศจิกายน 2568	
pH	-	-	-	7.1	5.5-9.0
Biochemical oxygen demand (BOD)	mg/L	1	2	6	≤ 20
Total suspended solids (TSS)	mg/L	1	2	14	≤ 30
Total dissolved solids (TDS)	mg/L	1	3	209	≤ 1,000
Sulfide	mg/L	0.3	0.5	ND ⁽⁵⁾	≤ 1.0
Total kjeldahl nitrogen (TKN)	mg/L	1	2	12	≤ 35
Oil and grease	mg/L	0.5	1.6	< 1.6	≤ 20
Settleable solids	ml/L	-	0.1	0.2	-
ลักษณะตัวอย่าง				สีเหลือง ใส มีตะกอน	

Kanyen.

ใบรายงานผลการทดสอบรับรองเฉพาะตัวอย่างที่ได้รับการทดสอบเท่านั้น

ห้ามคัดถ่ายใบรายงานผลการทดสอบแต่เพียงบางส่วน โดยไม่ได้รับอนุญาตจากห้องปฏิบัติการทดสอบเป็นลายลักษณ์อักษร



บริษัท ซี.อี.เอ็ม เทคโนโลยี (ไทยแลนด์) จำกัด

ห้องปฏิบัติการ : 219/43 หมู่ 12 ถนนเพชรเกษม ตำบลอ้อมน้อย อำเภอกะทู้มแบน

จังหวัดสมุทรสาคร 74130

Email- cem_report@hotmail.com โทรศัพท์ 02-441-7100-99 Fax 02-441-7176

หมายเลขรายงานผลการทดสอบ CEM-68-3008-01

ผลการทดสอบ (ต่อ)

รายการทดสอบ	หน่วย	LOD ⁽¹⁾	LOQ ⁽²⁾	ผลการทดสอบ จุดที่ 5 บริเวณบ่อดักขยะ และตรวจคุณภาพน้ำทิ้ง	มาตรฐานน้ำทิ้ง อาคารอยู่อาศัย (อาคารชุด) ประเภท ก ⁽³⁾
				14 พฤศจิกายน 2568	
pH	-	-	-	7.4	5.5-9.0
Biochemical oxygen demand (BOD)	mg/L	1	2	6	≤ 20
Total suspended solids (TSS)	mg/L	1	2	6	≤ 30
Total dissolved solids (TDS)	mg/L	1	3	448	≤ 1,000
Sulfide	mg/L	0.3	0.5	ND ⁽⁵⁾	≤ 1.0
Total kjeldahl nitrogen (TKN)	mg/L	1	2	8	≤ 35
Oil and grease	mg/L	0.5	1.6	< 1.6	≤ 20
Settleable solids	ml/L	-	0.1	0.2	-
ลักษณะตัวอย่าง				สีเหลืองใส มีตะกอนเล็กน้อย	

Kanyapa

ใบรายงานผลการทดสอบรับรองเฉพาะตัวอย่างที่ได้รับการทดสอบเท่านั้น

ห้ามคัดลอกใบรายงานผลการทดสอบแต่เพียงบางส่วน โดยไม่ได้รับอนุญาตจากห้องปฏิบัติการทดสอบเป็นลายลักษณ์อักษร



บริษัท ซี.อี.เอ็ม เทคโนโลยี (ไทยแลนด์) จำกัด

ห้องปฏิบัติการ : 219/43 หมู่ 12 ถนนเพชรเกษม ตำบลอ้อมน้อย อำเภอกะทู้มบม

จังหวัดสมุทรสาคร 74130

Email- cem_report@hotmail.com โทรศัพท์ 02-441-7100-99 Fax 02-441-7176

หมายเลขรายงานผลการทดสอบ CEM-68-3008-01

ผลการทดสอบ (ต่อ)

รายการทดสอบ	หน่วย	LOD ⁽¹⁾	LOQ ⁽²⁾	ผลการทดสอบ	มาตรฐาน
				จุดที่ 6 บริเวณสระว่ายน้ำ ส่วนต้น	คุณภาพน้ำ
				14 พฤศจิกายน 2568	สระว่ายน้ำ ⁽⁴⁾
Total coliform bacteria (TCB)	MPN/100 mL	1.1	-	ND ⁽⁵⁾	≤ 10
Fecal coliform bacteria (FCB)	MPN/100 mL	1.1	-	ND ⁽⁵⁾	ไม่พบ
ลักษณะตัวอย่าง				ไม่มีสี ใส ไม่มีตะกอน	

รายการทดสอบ	หน่วย	LOD ⁽¹⁾	LOQ ⁽²⁾	ผลการทดสอบ	มาตรฐาน
				จุดที่ 7 บริเวณสระว่ายน้ำ ส่วนลึก	คุณภาพน้ำ
				14 พฤศจิกายน 2568	สระว่ายน้ำ ⁽⁴⁾
Total coliform bacteria (TCB)	MPN/100 mL	1.1	-	ND ⁽⁵⁾	≤ 10
Fecal coliform bacteria (FCB)	MPN/100 mL	1.1	-	ND ⁽⁵⁾	ไม่พบ
ลักษณะตัวอย่าง				ไม่มีสี ใส ไม่มีตะกอน	

มาตรฐาน วิธีการทดสอบ :	1. pH : Standard method for the examination of water and wastewater, APHA, AWWA, WEF 24 th ed., 2023, Part 4500-H ⁺ B
	2. Biochemical oxygen demand (BOD) : Standard method for the examination of water and wastewater, APHA, AWWA, WEF 24 th ed., 2023, Part 5210 B
	3. Total suspended solids (TSS) : Standard method for the examination of water and wastewater, APHA, AWWA, WEF 24 th ed., 2023, Part 2540 D
	4. Total dissolved solids (TDS) : Standard method for the examination of water and wastewater, APHA, AWWA, WEF 24 th ed., 2023, Part 2540 C
	5. Sulfide : Standard method for the examination of water and wastewater, APHA, AWWA, WEF 24 th ed., 2023, Part 4500-S ²⁻ F
	6. Total kjeldahl nitrogen (TKN) : Standard method for the examination of water and wastewater, APHA, AWWA, WEF 24 th ed., 2023, Part 4500-N _{org} B
	7. Oil and grease : Standard method for the examination of water and wastewater, APHA, AWWA, WEF 24 th ed., 2023, Part 5520 B
	8. Settleable solids : Standard method for the examination of water and wastewater, APHA, AWWA, WEF 24 th ed., 2023, Part 2540 F
	9. Total coliform bacteria (TCB) : Standard method for the examination of water and wastewater, APHA, AWWA, WEF 24 th ed., 2023, Part 9221 B
	10. Fecal coliform bacteria (FCB) : Standard method for the examination of water and wastewater, APHA, AWWA, WEF 24 th ed., 2023, Part 9221 B, 9221 E

ใบรายงานผลการทดสอบรับรองเฉพาะตัวอย่างที่ได้รับการทดสอบเท่านั้น

ห้ามคัดถ่ายใบรายงานผลการทดสอบแต่เพียงบางส่วน โดยไม่ได้รับอนุญาตจากห้องปฏิบัติการทดสอบเป็นลายลักษณ์อักษร

Kanyee.



บริษัท ซี.อี.เอ็ม เทคโนโลยี (ไทยแลนด์) จำกัด

ห้องปฏิบัติการ : 219/43 หมู่ 12 ถนนเพชรเกษม ตำบลอ้อมน้อย อำเภอกระทุ่มแบน

จังหวัดสมุทรสาคร 74130

Email- cem_report@hotmail.com โทรศัพท์ 02-441-7100-99 Fax 02-441-7176

หมายเลขรายงานผลการทดสอบ CEM-68-3008-01

- หมายเหตุ**
- (1) = Limit of detection (ขีดจำกัดต่ำสุดของวิธีทดสอบ)
 - (2) = Limit of quantitation (ปริมาณต่ำสุดที่สามารถตรวจหาได้ในเชิงปริมาณ)
 - (3) = ประกาศกระทรวงทรัพยากรธรรมชาติและสิ่งแวดล้อม เรื่อง กำหนดมาตรฐานควบคุมการระบายน้ำทิ้งจากอาคารบางประเภทและบางขนาด พ.ศ. 2567
 - (4) = คำแนะนำของคณะกรรมการสาธารณสุข ฉบับที่ 1/2550 เรื่อง การควบคุมการประกอบกิจการสระว่ายน้ำ หรือกิจการอื่นๆ ในทำนองเดียวกัน
 - (5) = Not detectable (ไม่สามารถตรวจวัดได้ ; ค่าที่ได้น้อยกว่า LOD)

Kanyee

(นางสาวกัญญาวีร์ พ้าขาว)

ผู้รายงาน

ผู้เก็บตัวอย่าง : นายภาสกร เกื้อคง

ใบรายงานผลการทดสอบรับรองเฉพาะตัวอย่างที่ได้รับการทดสอบเท่านั้น

ห้ามคัดถ่ายใบรายงานผลการทดสอบแต่เพียงบางส่วน โดยไม่ได้รับอนุญาตจากห้องปฏิบัติการทดสอบเป็นลายลักษณ์อักษร

CEM

C.E.M TECHNOLOGY (THAILAND) CO.,LTD.
บริษัท ซี.อี.เอ็ม เทคโนโลยี (ไทยแลนด์) จำกัด

Rattanasorn

(นางสาวรัตนารัตน์ รัตนศรีสุข)

ผู้อนุมัติ



บริษัท ซี.อี.เอ็ม เทคโนโลยี (ไทยแลนด์) จำกัด

ห้องปฏิบัติการ : 219/43 หมู่ 12 ถนนพชรเกษม ตำบลอ้อมน้อย อำเภอกะทู้ม้วน

จังหวัดสมุทรสาคร 74130

Email- cem_report@hotmail.com โทรศัพท์ 02-441-7100-99 Fax 02-441-7176

หมายเลขรายงานผลการทดสอบ CEM-68-3248-01

รายงานผลการทดสอบคุณภาพน้ำ

ชื่อสถานประกอบการ : บริษัท สมาร์ทฟาย โสม จำกัด

สถานที่ตั้ง : เลขที่ 542/2 ถนนเจริญนคร แขวงคลองตันใต้ เขตคลองสาน กรุงเทพมหานคร 10600

ผลการทดสอบคุณภาพน้ำ

จุดเก็บตัวอย่าง : จุดที่ 1 บริเวณบ่อเกรอะของระบบบำบัดน้ำเสียชุดที่ 1
จุดที่ 2 บริเวณส่วนแยกกากของระบบบำบัดน้ำเสียชุดที่ 2
จุดที่ 3 บริเวณบ่อพักน้ำใสของระบบบำบัดน้ำเสียชุดที่ 1
จุดที่ 4 บริเวณบ่อพักน้ำแรกที่อยู่จากระบบบำบัดน้ำเสียสำเร็จรูปชุดที่ 2
จุดที่ 5 บริเวณบ่อดักขยะและตรวจคุณภาพน้ำทิ้ง
จุดที่ 6 บริเวณสระว่ายน้ำ ส่วนดิน
จุดที่ 7 บริเวณสระว่ายน้ำ ส่วนลึก

สถานที่เก็บตัวอย่าง : โครงการ นิช โม โน พระราม 9 เฟส 1
ถนนซอยจำเนียรเสริม แขวงบางกะปิ เขตห้วยขวาง กรุงเทพมหานคร

วันที่เก็บตัวอย่าง : 12 ธันวาคม 2568 วันที่รับตัวอย่าง : 13 ธันวาคม 2568

วันที่ทดสอบ : 13-26 ธันวาคม 2568 วันที่ออกรายงาน : 27 ธันวาคม 2568

เครื่องมือ : Analytical balance "Sartorius" Model BSA Series, Serial No. SWB3139614148, ID No. CI-01-003
DO meter "YSI" Model 5000/5100, Serial No. 18L109487, ID No. WW-15-001
Incubator "Binder" Model KB240, Serial No. 20180000012164, ID No. WW-16-001
Oven "Memmert" Model MEM-1 UF55, Serial No. B219.0142, ID No. WW-05-002
pH meter "Thermo fisher" Model orion versaster pro, Serial No. 12260, ID No. WW-03-001
Distillation unit vepodest "Gerhardt" Model VAP 200, Serial No. 5200 18 0181, ID No. WW-20-001
Turbosog "Gerhardt" Model TUR, Serial No. 6300 18 0137, ID No. WW-21-001
Rotary evaporator "KNF" Model RC600, Serial No. 6.12360309, ID No. WW-17-001

Kamjue.

ใบรายงานผลการทดสอบรับรองเฉพาะตัวอย่างที่ได้รับการทดสอบเท่านั้น

ห้ามคัดลอกใบรายงานผลการทดสอบแต่เพียงบางส่วน โดยไม่ได้รับอนุญาตจากห้องปฏิบัติการทดสอบเป็นลายลักษณ์อักษร



บริษัท ซี.อี.เอ็ม เทคโนโลยี (ไทยแลนด์) จำกัด

ห้องปฏิบัติการ : 219/43 หมู่ 12 ถนนเพชรเกษม ตำบลอ้อมน้อย อำเภอกะทู้ม้วน

จังหวัดสมุทรสาคร 74130

Email- cem_report@hotmail.com โทรศัพท์ 02-441-7100-99 Fax 02-441-7176

หมายเลขรายงานผลการทดสอบ CEM-68-3248-01

ผลการทดสอบ

รายการทดสอบ	หน่วย	LOD ⁽¹⁾	LOQ ⁽²⁾	ผลการทดสอบ
				จุดที่ 1 บริเวณบ่อเกรอะของระบบ บำบัดน้ำเสีย 12 ธันวาคม 2568
pH	-	-	-	7.0
Biochemical oxygen demand (BOD)	mg/L	1	2	15
Total suspended solids (TSS)	mg/L	1	2	78
Total dissolved solids (TDS)	mg/L	1	3	442
Sulfide	mg/L	0.3	0.5	ND ⁽⁵⁾
Total kjeldahl nitrogen (TKN)	mg/L	1	2	38
Oil and grease	mg/L	0.5	1.6	1.9
Settleable solids	ml/L	-	0.1	10.0
ลักษณะตัวอย่าง				สีเหลือง ขุ่นเล็กน้อย มีตะกอน

Kamjett.

ใบรายงานผลการทดสอบรับรองเฉพาะตัวอย่างที่ได้รับการทดสอบเท่านั้น

ห้ามคัดลอกใบรายงานผลการทดสอบแต่เพียงบางส่วน โดยไม่ได้รับอนุญาตจากห้องปฏิบัติการทดสอบเป็นลายลักษณ์อักษร



บริษัท ซี.อี.เอ็ม เทคโนโลยี (ไทยแลนด์) จำกัด

ห้องปฏิบัติการ : 219/43 หมู่ 12 ถนนเพชรเกษม ตำบลอ้อมน้อย อำเภอกะทู้มแม่

จังหวัดสมุทรสาคร 74130

Email- cem_report@hotmail.com โทรศัพท์ 02-441-7100-99 Fax 02-441-7176

หมายเลขรายงานผลการทดสอบ CEM-68-3248-01

ผลการทดสอบ (ต่อ)

รายการทดสอบ	หน่วย	LOD ⁽¹⁾	LOQ ⁽²⁾	ผลการทดสอบ จุดที่ 2 บริเวณส่วนแยกกากของระบบ บำบัดน้ำเสีย
				12 ธันวาคม 2568
pH	-	-	-	7.3
Biochemical oxygen demand (BOD)	mg/L	1	2	21
Total suspended solids (TSS)	mg/L	1	2	81
Total dissolved solids (TDS)	mg/L	1	3	503
Sulfide	mg/L	0.3	0.5	ND ⁽⁵⁾
Total kjeldahl nitrogen (TKN)	mg/L	1	2	30
Oil and grease	mg/L	0.5	1.6	2.1
Settleable solids	ml/L	-	0.1	11.0
ลักษณะตัวอย่าง				สีเหลือง ขุ่นเล็กน้อย มีตะกอน

ใบรายงานผลการทดสอบรับรองเฉพาะตัวอย่างที่ได้รับการทดสอบเท่านั้น

ห้ามคัดถ่ายใบรายงานผลการทดสอบแต่เพียงบางส่วน โดยไม่ได้รับอนุญาตจากห้องปฏิบัติการทดสอบเป็นลายลักษณ์อักษร

Kamjoo



บริษัท ซี.อี.เอ็ม เทคโนโลยี (ไทยแลนด์) จำกัด

ห้องปฏิบัติการ : 219/43 หมู่ 12 ถนนเพชรเกษม ตำบลอ้อมน้อย อำเภอกะทู้มแบบน

จังหวัดสมุทรสาคร 74130

Email- cem_report@hotmail.com โทรศัพท์ 02-441-7100-99 Fax 02-441-7176

หมายเลขรายงานผลการทดสอบ CEM-68-3248-01

ผลการทดสอบ (ต่อ)

รายการทดสอบ	หน่วย	LOD ⁽¹⁾	LOQ ⁽²⁾	ผลการทดสอบ จุดที่ 3 บริเวณบ่อกักน้ำใส ของระบบบำบัดน้ำเสีย ชุดที่ 1	มาตรฐานน้ำทิ้ง อาคารอยู่อาศัย (อาคารชุด) ประเภท ก ⁽³⁾
				12 ธันวาคม 2568	
pH	-	-	-	7.0	5.5-9.0
Biochemical oxygen demand (BOD)	mg/L	1	2	20	≤ 20
Total suspended solids (TSS)	mg/L	1	2	27	≤ 30
Total dissolved solids (TDS)	mg/L	1	3	519	≤ 1,000
Sulfide	mg/L	0.3	0.5	ND ⁽⁵⁾	≤ 1.0
Total kjeldahl nitrogen (TKN)	mg/L	1	2	22	≤ 35
Oil and grease	mg/L	0.5	1.6	< 1.6	≤ 20
Settleable solids	ml/L	-	0.1	5.0	-
ลักษณะตัวอย่าง				สีเหลือง ขุ่นเล็กน้อย มีตะกอนเล็กน้อย	

ใบรายงานผลการทดสอบรับรองเฉพาะตัวอย่างที่ได้รับการทดสอบเท่านั้น

ห้ามคัดลอกใบรายงานผลการทดสอบแต่เพียงบางส่วน โดยไม่ได้รับอนุญาตจากห้องปฏิบัติการทดสอบเป็นลายลักษณ์อักษร

Kanyas



บริษัท ซี.อี.เอ็ม เทคโนโลยี (ไทยแลนด์) จำกัด

ห้องปฏิบัติการ : 219/43 หมู่ 12 ถนนเพชรเกษม ตำบลอ้อมน้อย อำเภอกะทู้ม้วน

จังหวัดสมุทรสาคร 74130

Email- cem_report@hotmail.com โทรศัพท์ 02-441-7100-99 Fax 02-441-7176

หมายเลขรายงานผลการทดสอบ CEM-68-3248-01

ผลการทดสอบ (ต่อ)

รายการทดสอบ	หน่วย	LOD ⁽¹⁾	LOQ ⁽²⁾	ผลการทดสอบ จุดที่ 4 บริเวณบ่อกักน้ำแรกที่ย่อย จากระบบบำบัดน้ำเสียสำเร็จรูป จุดที่ 2	มาตรฐานน้ำทิ้ง อาคารอยู่อาศัย (อาคารชุด) ประเภท ก ⁽³⁾
				12 ธันวาคม 2568	
pH	-	-	-	7.3	5.5-9.0
Biochemical oxygen demand (BOD)	mg/L	1	2	7	≤ 20
Total suspended solids (TSS)	mg/L	1	2	6	≤ 30
Total dissolved solids (TDS)	mg/L	1	3	661	≤ 1,000
Sulfide	mg/L	0.3	0.5	ND ⁽⁵⁾	≤ 1.0
Total kjeldahl nitrogen (TKN)	mg/L	1	2	14	≤ 35
Oil and grease	mg/L	0.5	1.6	1.8	≤ 20
Settleable solids	ml/L	-	0.1	< 0.1	-
ลักษณะตัวอย่าง				สีเหลือง ใส มีตะกอนเล็กน้อย	

Kamjes

ใบรายงานผลการทดสอบรับรองเฉพาะตัวอย่างที่ได้รับการทดสอบเท่านั้น

ห้ามคัดลอกใบรายงานผลการทดสอบแต่เพียงบางส่วน โดยไม่ได้รับอนุญาตจากห้องปฏิบัติการทดสอบเป็นลายลักษณ์อักษร

5/8



บริษัท ซี.อี.เอ็ม เทคโนโลยี (ไทยแลนด์) จำกัด

ห้องปฏิบัติการ : 219/43 หมู่ 12 ถนนเพชรเกษม ตำบลอ้อมน้อย อำเภอกะทู้มแบน

จังหวัดสมุทรสาคร 74130

Email- cem_report@hotmail.com โทรศัพท์ 02-441-7100-99 Fax 02-441-7176

หมายเลขรายงานผลการทดสอบ CEM-68-3248-01

ผลการทดสอบ (ต่อ)

รายการทดสอบ	หน่วย	LOD ⁽¹⁾	LOQ ⁽²⁾	ผลการทดสอบ จุดที่ 5 บริเวณบ่อคักขยะ และตรวจคุณภาพน้ำทิ้ง	มาตรฐานน้ำทิ้ง อาคารอยู่อาศัย (อาคารชุด) ประเภท ก ⁽³⁾
				12 ธันวาคม 2568	
pH	-	-	-	7.1	5.5-9.0
Biochemical oxygen demand (BOD)	mg/L	1	2	7	≤ 20
Total suspended solids (TSS)	mg/L	1	2	9	≤ 30
Total dissolved solids (TDS)	mg/L	1	3	621	≤ 1,000
Sulfide	mg/L	0.3	0.5	ND ⁽⁵⁾	≤ 1.0
Total kjeldahl nitrogen (TKN)	mg/L	1	2	11	≤ 35
Oil and grease	mg/L	0.5	1.6	< 1.6	≤ 20
Settleable solids	ml/L	-	0.1	< 0.1	-
ลักษณะตัวอย่าง				สีเหลือง ใส มีตะกอนเล็กน้อย	

ใบรายงานผลการทดสอบรับรองเฉพาะตัวอย่างที่ได้รับการทดสอบเท่านั้น

ห้ามคัดถ่ายใบรายงานผลการทดสอบแต่เพียงบางส่วน โดยไม่ได้รับอนุญาตจากห้องปฏิบัติการทดสอบเป็นลายลักษณ์อักษร

Kamjea



บริษัท ซี.อี.เอ็ม เทคโนโลยี (ไทยแลนด์) จำกัด

ห้องปฏิบัติการ : 219/43 หมู่ 12 ถนนเพชรเกษม ตำบลอ้อมน้อย อำเภอกะทู้มบง

จังหวัดสมุทรสาคร 74130

Email- cem_report@hotmail.com โทรศัพท์ 02-441-7100-99 Fax 02-441-7176

หมายเลขรายงานผลการทดสอบ CEM-68-3248-01

ผลการทดสอบ (ต่อ)

รายการทดสอบ	หน่วย	LOD ⁽¹⁾	LOQ ⁽²⁾	ผลการทดสอบ	มาตรฐาน คุณภาพน้ำ สระว่ายน้ำ ⁽⁴⁾
				จุดที่ 6 บริเวณสระว่ายน้ำ ส่วนต้น 12 ธันวาคม 2568	
Total coliform bacteria (TCB)	MPN/100 mL	1.1	-	ND ⁽⁵⁾	≤ 10
Fecal coliform bacteria (FCB)	MPN/100 mL	1.1	-	ND ⁽⁵⁾	ไม่พบ
ลักษณะตัวอย่าง				ไม่มีสี ใส ไม่มีตะกอน	

รายการทดสอบ	หน่วย	LOD ⁽¹⁾	LOQ ⁽²⁾	ผลการทดสอบ	มาตรฐาน คุณภาพน้ำ สระว่ายน้ำ ⁽⁴⁾
				จุดที่ 7 บริเวณสระว่ายน้ำ ส่วนลึก 12 ธันวาคม 2568	
Total coliform bacteria (TCB)	MPN/100 mL	1.1	-	ND ⁽⁵⁾	≤ 10
Fecal coliform bacteria (FCB)	MPN/100 mL	1.1	-	ND ⁽⁵⁾	ไม่พบ
ลักษณะตัวอย่าง				ไม่มีสี ใส ไม่มีตะกอน	

มาตรฐาน วิธีการทดสอบ :	1. pH : Standard method for the examination of water and wastewater, APHA, AWWA, WEF 24 th ed., 2023, Part 4500-H ⁺ B
	2. Biochemical oxygen demand (BOD) : Standard method for the examination of water and wastewater, APHA, AWWA, WEF 24 th ed., 2023, Part 5210 B
	3. Total suspended solids (TSS) : Standard method for the examination of water and wastewater, APHA, AWWA, WEF 24 th ed., 2023, Part 2540 D
	4. Total dissolved solids (TDS) : Standard method for the examination of water and wastewater, APHA, AWWA, WEF 24 th ed., 2023, Part 2540 C
	5. Sulfide : Standard method for the examination of water and wastewater, APHA, AWWA, WEF 24 th ed., 2023, Part 4500-S ²⁻ F
	6. Total kjeldahl nitrogen (TKN) : Standard method for the examination of water and wastewater, APHA, AWWA, WEF 24 th ed., 2023, Part 4500-N _{org} B
	7. Oil and grease : Standard method for the examination of water and wastewater, APHA, AWWA, WEF 24 th ed., 2023, Part 5520 B
	8. Settleable solids : Standard method for the examination of water and wastewater, APHA, AWWA, WEF 24 th ed., 2023, Part 2540 F
	9. Total coliform bacteria (TCB): Standard method for the examination of water and wastewater, APHA, AWWA, WEF 24 th ed., 2023, Part 9221 B
	10. Fecal coliform bacteria (FCB) : Standard method for the examination of water and wastewater, APHA, AWWA, WEF 24 th ed., 2023, Part 9221 B, 9221 E

ใบรายงานผลการทดสอบรับรองเฉพาะตัวอย่างที่ได้รับการทดสอบเท่านั้น

ห้ามคัดถ่ายใบรายงานผลการทดสอบแต่เพียงบางส่วน โดยไม่ได้รับอนุญาตจากห้องปฏิบัติการทดสอบเป็นลายลักษณ์อักษร

Kanyee



บริษัท ซี.อี.เอ็ม เทคโนโลยี (ไทยแลนด์) จำกัด

ห้องปฏิบัติการ : 219/43 หมู่ 12 ถนนเพชรเกษม ตำบลอ้อมน้อย อำเภอกะทู้มบ่น

จังหวัดสมุทรสาคร 74130

Email- cem_report@hotmail.com โทรศัพท์ 02-441-7100-99 Fax 02-441-7176

หมายเลขรายงานผลการทดสอบ CEM-68-3248-01

- หมายเหตุ**
- (1) = Limit of detection (ขีดจำกัดต่ำสุดของวิธีทดสอบ)
 - (2) = Limit of quantitation (ปริมาณต่ำสุดที่สามารถตรวจหาค่าได้ในเชิงปริมาณ)
 - (3) = ประกาศกระทรวงทรัพยากรธรรมชาติและสิ่งแวดล้อม เรื่อง กำหนดมาตรฐานควบคุมการระบายน้ำทิ้งจากอาคารบางประเภทและบางขนาด พ.ศ. 2567
 - (4) = คำแนะนำของคณะกรรมการสาธารณสุข ฉบับที่ 1/2550 เรื่อง การควบคุมการประกอบกิจการสระว่ายน้ำ หรือกิจการอื่นๆ ในทำนองเดียวกัน
 - (5) = Not detectable (ไม่สามารถตรวจวัดได้ ; ค่าที่ได้น้อยกว่า LOD)

Kamjou
(นางสาวกัญญาวีร์ ฟ้าขาว)
ผู้รายงาน

CEM
C.E.M TECHNOLOGY (THAILAND) CO.,LTD.
บริษัท ซี.อี.เอ็ม เทคโนโลยี (ไทยแลนด์) จำกัด

Rattanaorn
(นางสาวรัตนกรณ รัตนศรีสุโข)
ผู้อนุมัติ

ผู้เก็บตัวอย่าง : นางสาวกิตติยา มะลิรัมย์

ใบรายงานผลการทดสอบรับรองเฉพาะตัวอย่างที่ได้รับการทดสอบเท่านั้น

ห้ามคัดถ่ายใบรายงานผลการทดสอบแต่เพียงบางส่วน โดยไม่ได้รับอนุญาตจากห้องปฏิบัติการทดสอบเป็นลายลักษณ์อักษร

8/8